

Spazio alle comunità!

La strategia di rigenerazione urbana
del Comune di Bari

Rigenerare le città e gli spazi pubblici.
La scala dei quartieri a Bari, Roma, Napoli e Genova.



Ph. D. Arch. Alessandro Cariello

Componente dell'Ufficio di Gabinetto del Sindaco
Urbanistica, periferie e rigenerazione urbana

LA STRATEGIA

Bari è una città in continuo cambiamento. A piccoli passi si avvia in maniera ogni giorno più consapevole verso un protagonismo nel Sud Italia e nel Mediterraneo. Diventando sempre più il luogo un cui **SI VIVE BENE** e si incontrano nuove **OPPORTUNITÀ**.

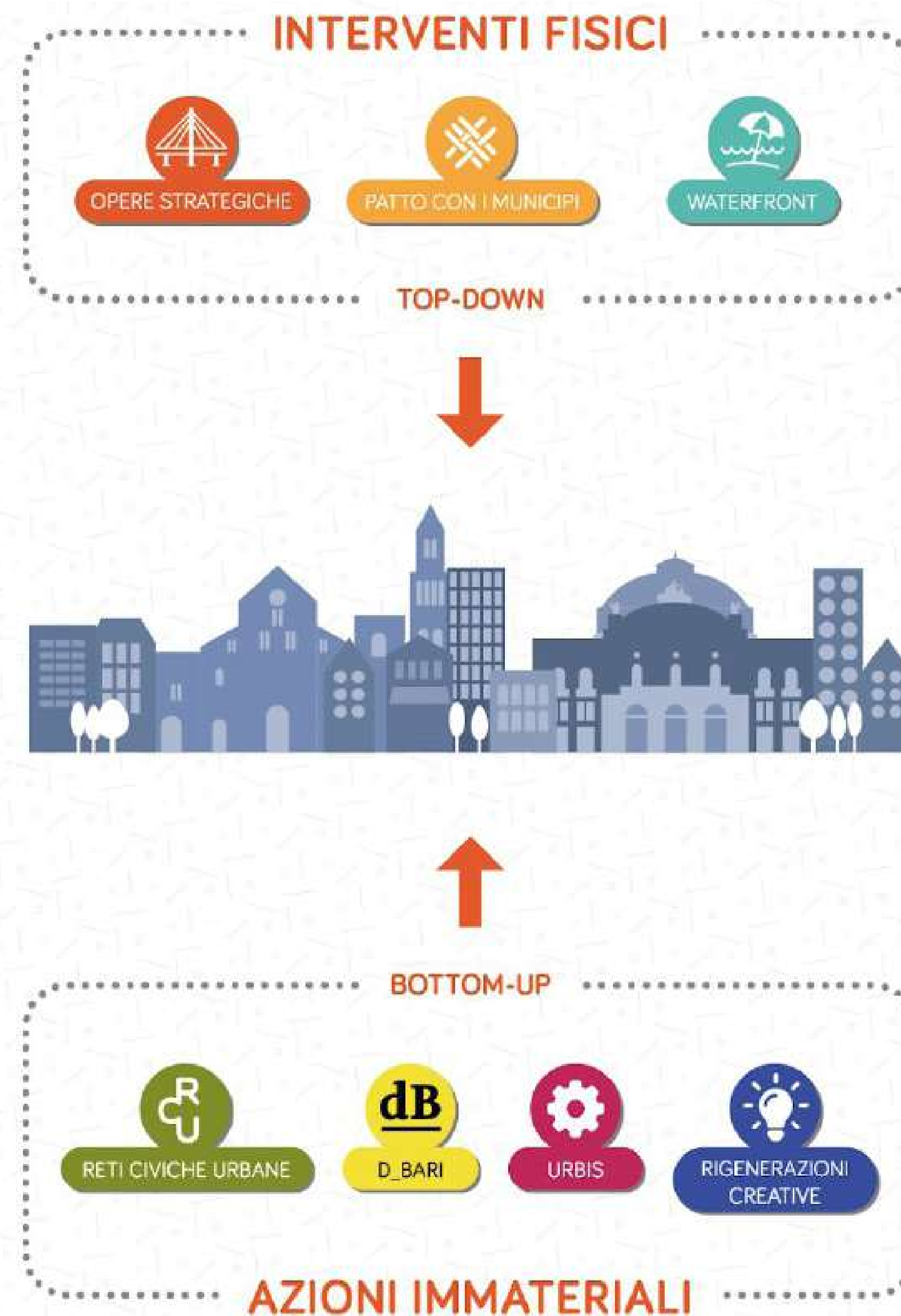
Ma la città può cambiare solo insieme ai suoi cittadini. Per questo l'Amministrazione Comunale ha adottato una strategia che supporta gli **INTERVENTI DI TRASFORMAZIONE URBANA** con **AZIONI IMMATERIALI** che incentivino lo sviluppo economico e rafforzino le comunità e la capacità dei cittadini di cooperare e **STARE INSIEME**.

La trasformazione della città avviene quotidianamente attraverso tre azioni: le **opere strategiche**, come le infrastrutture stradali, i grandi parchi e i contenitori per la cultura, l'innovazione e il lavoro;

la **ricucitura tra la città e il suo mare**, attraverso la riqualificazione di lungomare e spiagge cittadine;

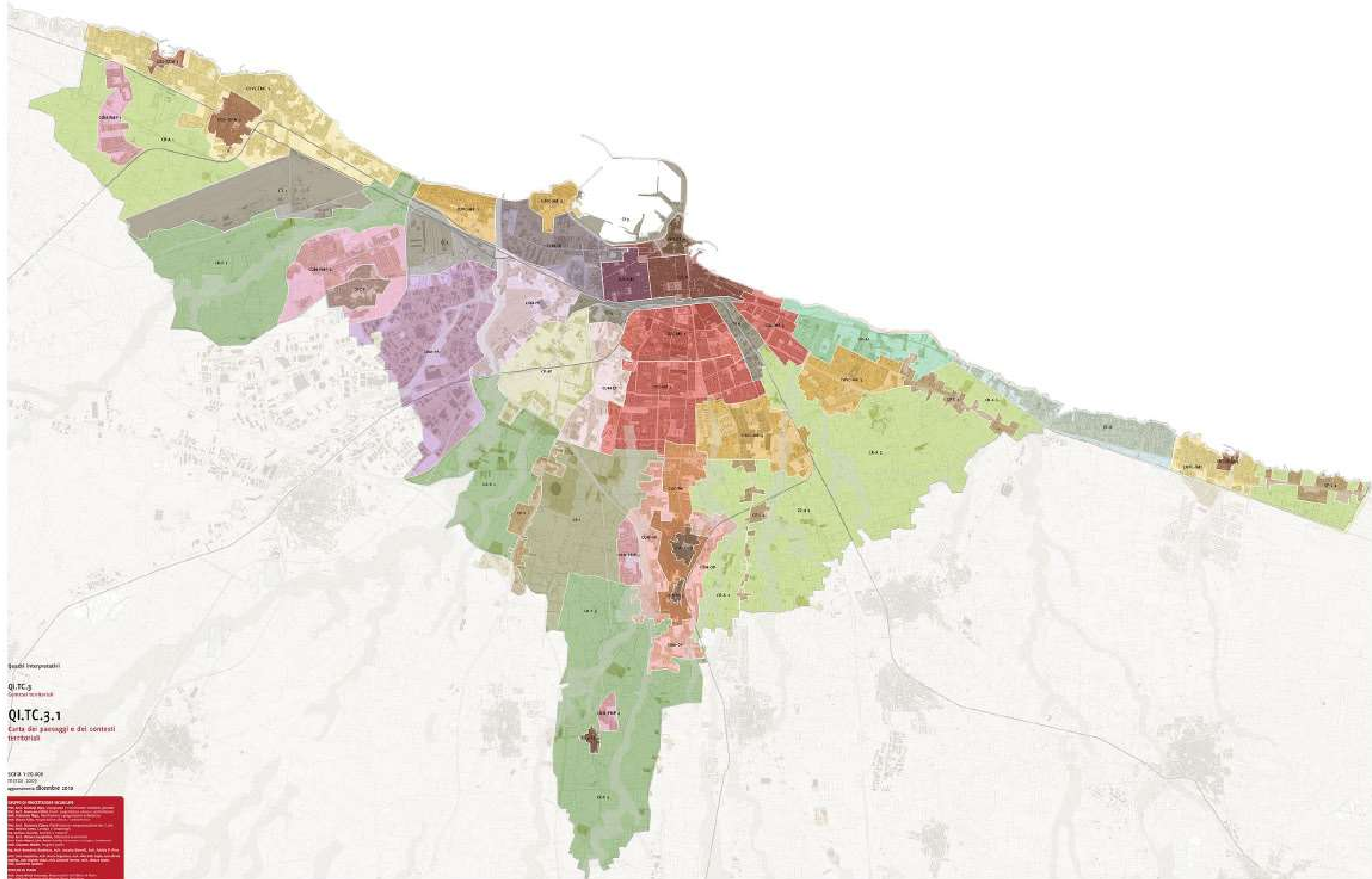
il **Patto con i Municipi**, con 70 interventi tra nuovi parchi, giardini e piazze, per migliorare la vita dei baresi nei luoghi della vita quotidiana.

Il processo di trasformazione fisica della città è supportato da azioni immateriali finalizzate a incentivare lo sviluppo economico e l'imprenditoria nei luoghi della rigenerazione, favorire l'attivazione di nuovi servizi di prossimità nelle zone più fragili della città, e stimolare i cittadini a collaborare per costruire comunità che valorizzino competenze, risorse e conoscenze latenti o già manifeste.



Policentrismo urbano

Le città nella città



Agire sulla prossimità

Presidi, connessioni, azioni e partecipazione

Presidi di prossimità (Hub & Spoke)

- **Educazione e civismo**
- **Sport e ambiente**
- **Cultura**
- **Innovazione Sociale**
- **Welfare e Lavoro**

Connessioni

- **Dure/Veloci**
 - Metro
 - TPL
- **Morbide/lente**
 - Spazio Pubblico
 - Paesaggio

Azioni

- **Impresa**
- **Impresa Sociale**
- **No profit/Animazione**
- **Welfare**

Partecipazione e Informazione

SISTEMA HUB & SPOKE

Un presidio di rango urbano o territoriale e una serie di dotazioni interconnesse, diffuse in tutti i quartieri



Agire sulla prossimità

Presidi, connessioni, azioni e partecipazione

Presidi di prossimità (Hub & Spoke)

- **Educazione e civismo**
- **Sport e ambiente**
- **Cultura**
- **Innovazione Sociale**
- **Welfare e Lavoro**

Connessioni

- **Dure/Veloci**
 - Metro
 - TPL
- **Morbide/lente**
 - Spazio Pubblico
 - Paesaggio

Azioni

- **Impresa**
- **Impresa Sociale**
- **No profit/Animazione**
- **Welfare**

Partecipazione e Informazione



Agire sulla prossimità

Presidi, connessioni, azioni e partecipazione

Presidi di prossimità (Hub & Spoke)

- **Educazione e civismo**
- **Sport e ambiente**
- **Cultura**
- **Innovazione Sociale**
- **Welfare e Lavoro**

Connessioni

- **Dure/Veloci**
 - Metro
 - TPL
- **Morbide/lente**
 - Spazio Pubblico
 - Paesaggio

Azioni

- **Impresa**
- **Impresa Sociale**
- **No profit/Animazione**
- **Welfare**

Partecipazione e Informazione



Agire sulla prossimità

Presidi, connessioni, azioni e partecipazione

Presidi di prossimità (Hub & Spoke)

- **Educazione e civismo**
- **Sport e ambiente**
- **Cultura**
- **Innovazione Sociale**
- **Welfare e Lavoro**

Connessioni

- **Dure/Veloci**
 - Metro
 - TPL
- **Morbide/lente**
 - Spazio Pubblico
 - Paesaggio

Azioni

- **Impresa**
- **Impresa Sociale**
- **No profit/Animazione**
- **Welfare**

Partecipazione e Informazione



Agire sulla prossimità

Presidi, connessioni, azioni e partecipazione

Presidi di prossimità (Hub & Spoke)

- ▶ **Educazione e civismo**
- ▶ **Sport e ambiente**
- ▶ **Cultura**
- ▶ **Innovazione Sociale**
- ▶ **Welfare e Lavoro**

Connessioni

- **Dure/Veloci**
 - Metro
 - TPL
- **Morbide/lente**
 - Spazio Pubblico
 - Paesaggio

Azioni

- **Impresa**
- **Impresa Sociale**
- **No profit/Animazione**
- **Welfare**

Partecipazione e Informazione

Bari Piano Infanzia

Nuovi 14 poi scolastici - civic center



Rete dei Playground +



Presidi del welfare +



COLIBRI
la rete delle biblioteche di Bari

Innovatione

WELFARE

SCUOLA

BIBLIOTECA PUBBLICA

spazio13



Agire sulla prossimità

Presidi, connessioni, azioni e partecipazione

Presidi di prossimità (Hub & Spoke)

- **Educazione e civismo**
- **Sport e ambiente**
- **Cultura**
- **Innovazione Sociale**
- **Welfare e Lavoro**

Connessioni

- **Dure/Veloci**
 - Metro
 - TPL
- **Morbide/lente**
 - Spazio Pubblico
 - Paesaggio

Azioni

- **Impresa**
- **Impresa Sociale**
- **No profit/Animazione**
- **Welfare**

Partecipazione e Informazione



Programma per la creazione di nuove attività imprenditoriali presso i quartieri target della rigenerazione urbana.



Programma per la promozione e il sostegno di nuove imprese sociali di prossimità nelle aree più fragili della città sotto il profilo socio-economico ed urbanistico.



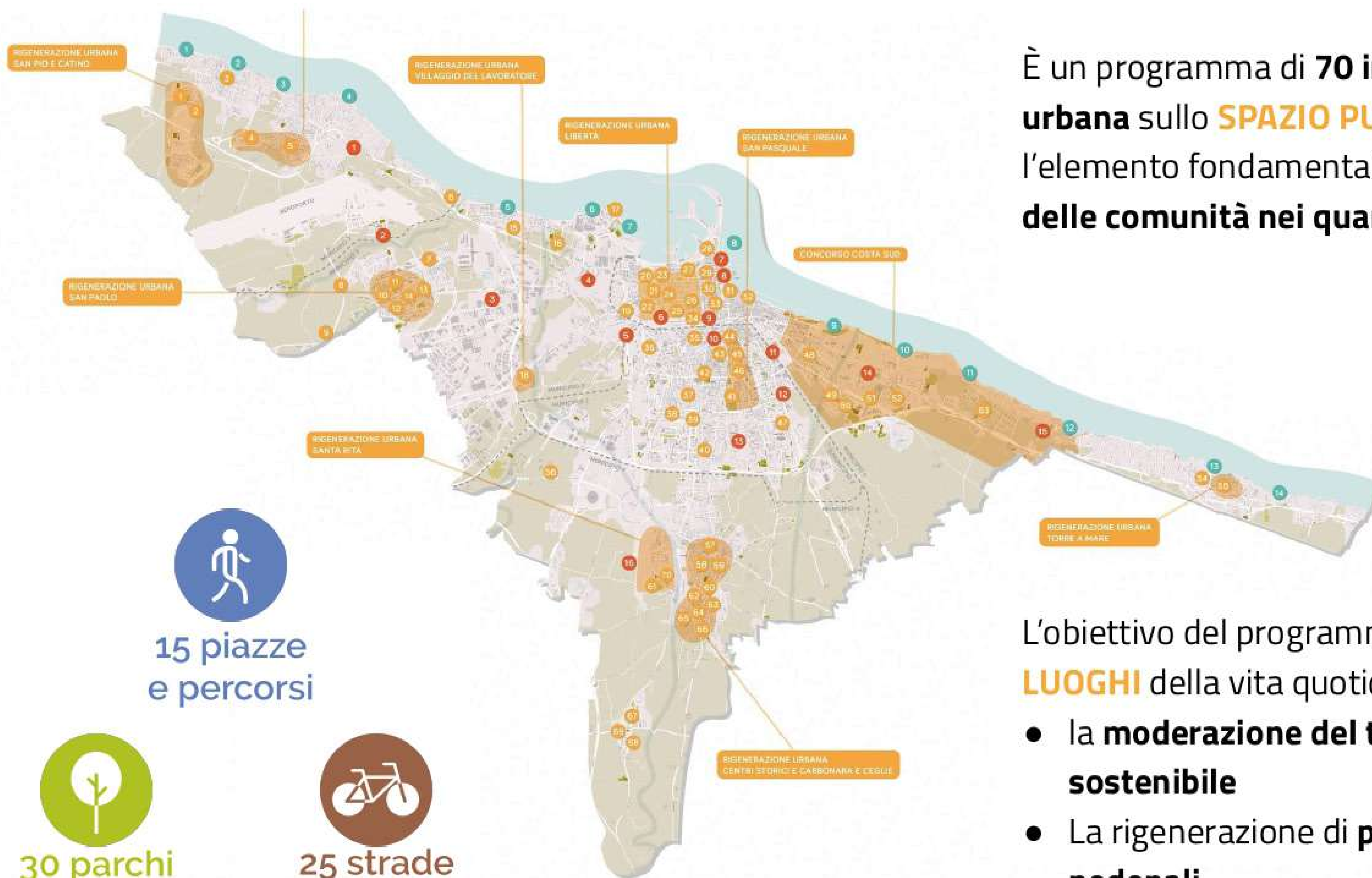
Programma per l'elaborazione e la gestione dal basso di programmi organici e multidimensionali di animazione, attivazione comunitaria e di innovazione sociale e culturale.



Programma per la promozione di una rete tra enti e soggetti del terzo settore con lo scopo di creare spazi per la lettura, al fine di consolidare comunità legate al mondo dell'infanzia, dell'adolescenza e delle famiglie residenti e migranti.

Il Patto con i Municipi

LA QUALITÀ DELLA VITA SI COSTRUISCE NEI QUARTIERI



15 piazze
e percorsi



30 parchi
e giardini



25 strade
e ciclabili

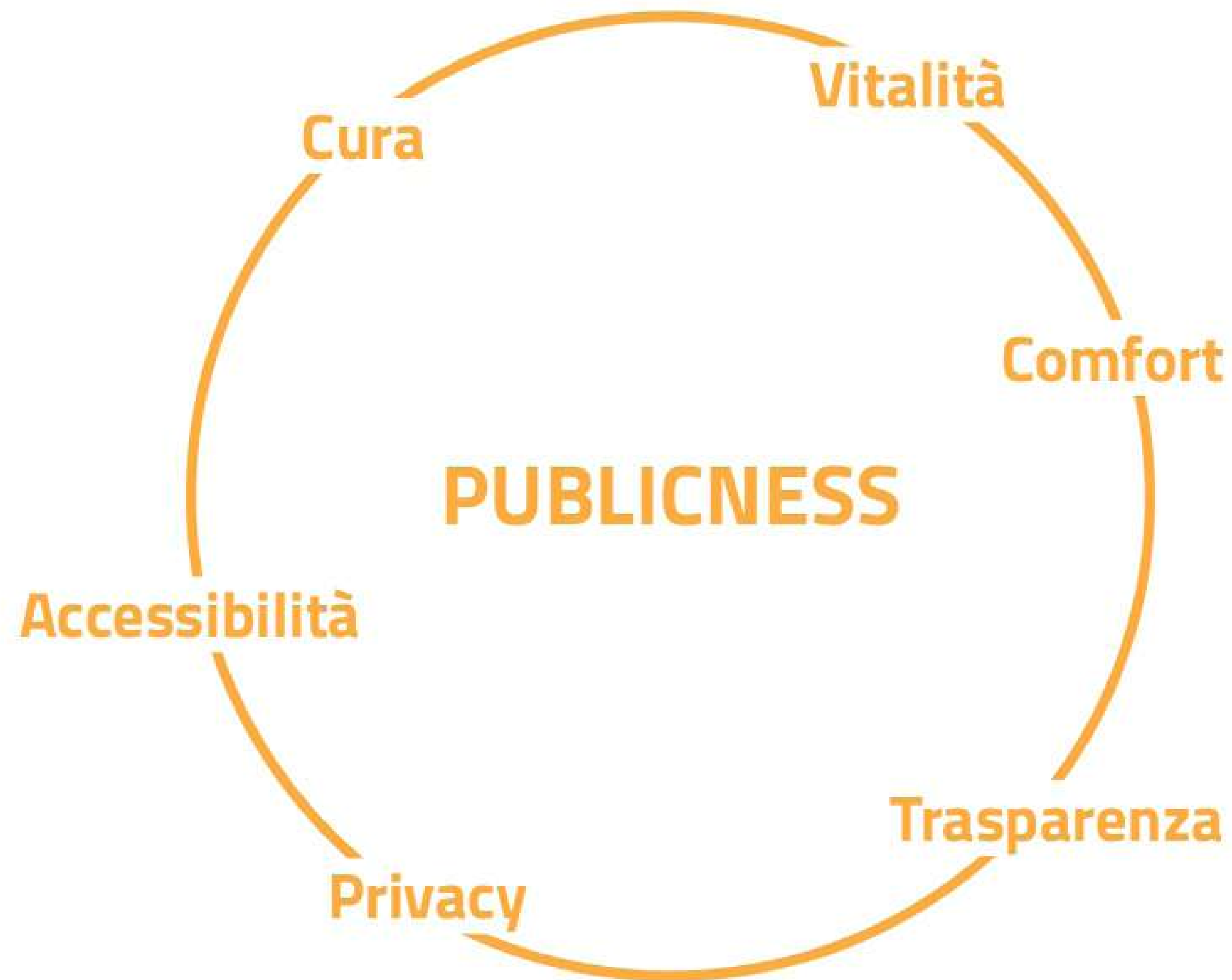
È un programma di **70 interventi** di **agopuntura urbana** sullo **SPAZIO PUBBLICO**, che è l'elemento fondamentale per il **rafforzamento delle comunità nei quartieri**

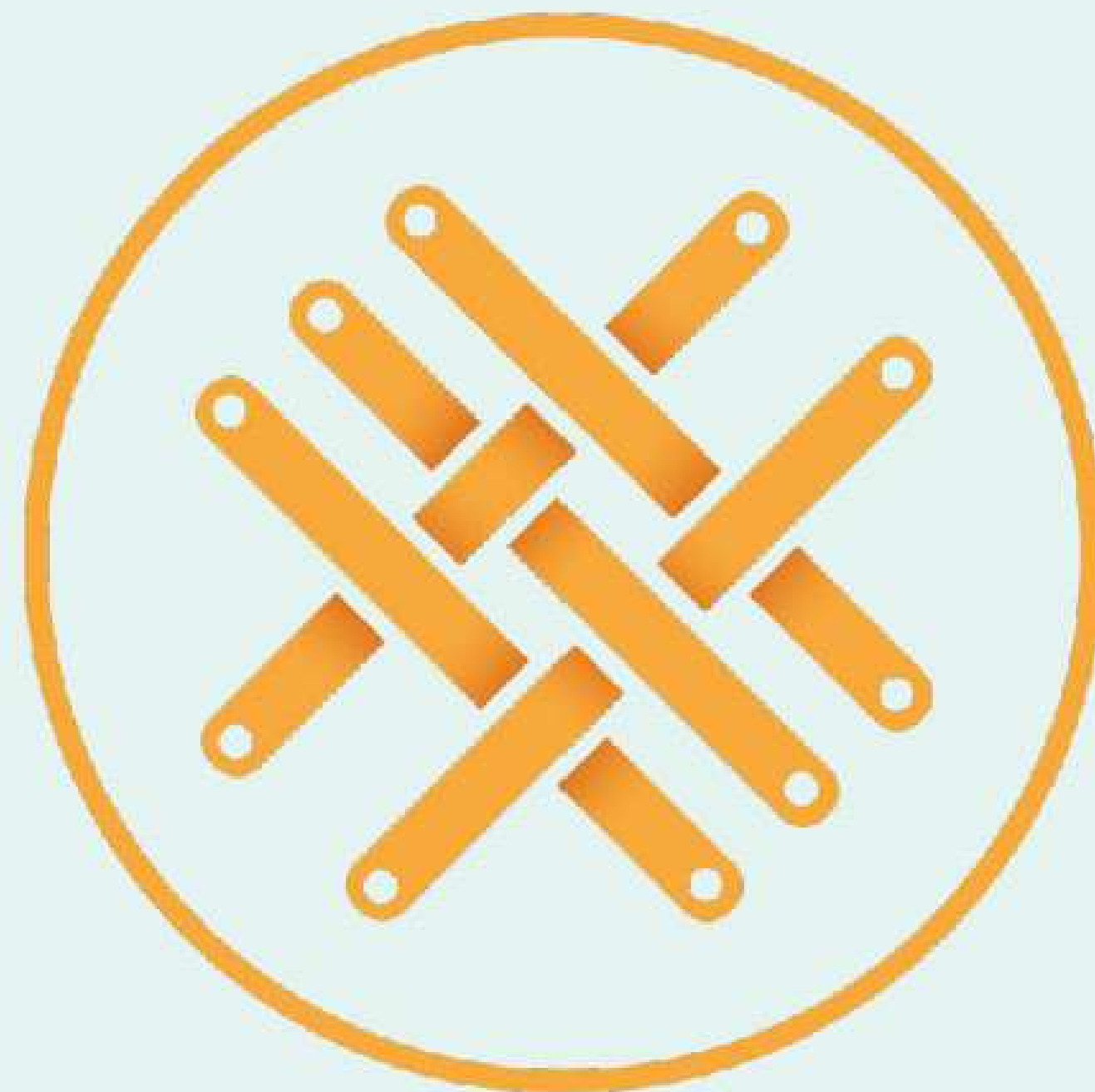
L'obiettivo del programma è la **QUALITÀ DEI LUOGHI** della vita quotidiana dei cittadini, con:

- la **moderazione del traffico** e la **mobilità sostenibile**
- La rigenerazione di **piazze** e **percorsi pedonali**
- Il miglioramento del **verde urbano**

Interpretare lo spazio pubblico urbano

Publicness, misure e progetti





10
li scegli tu!

Il Patto con i Municipi

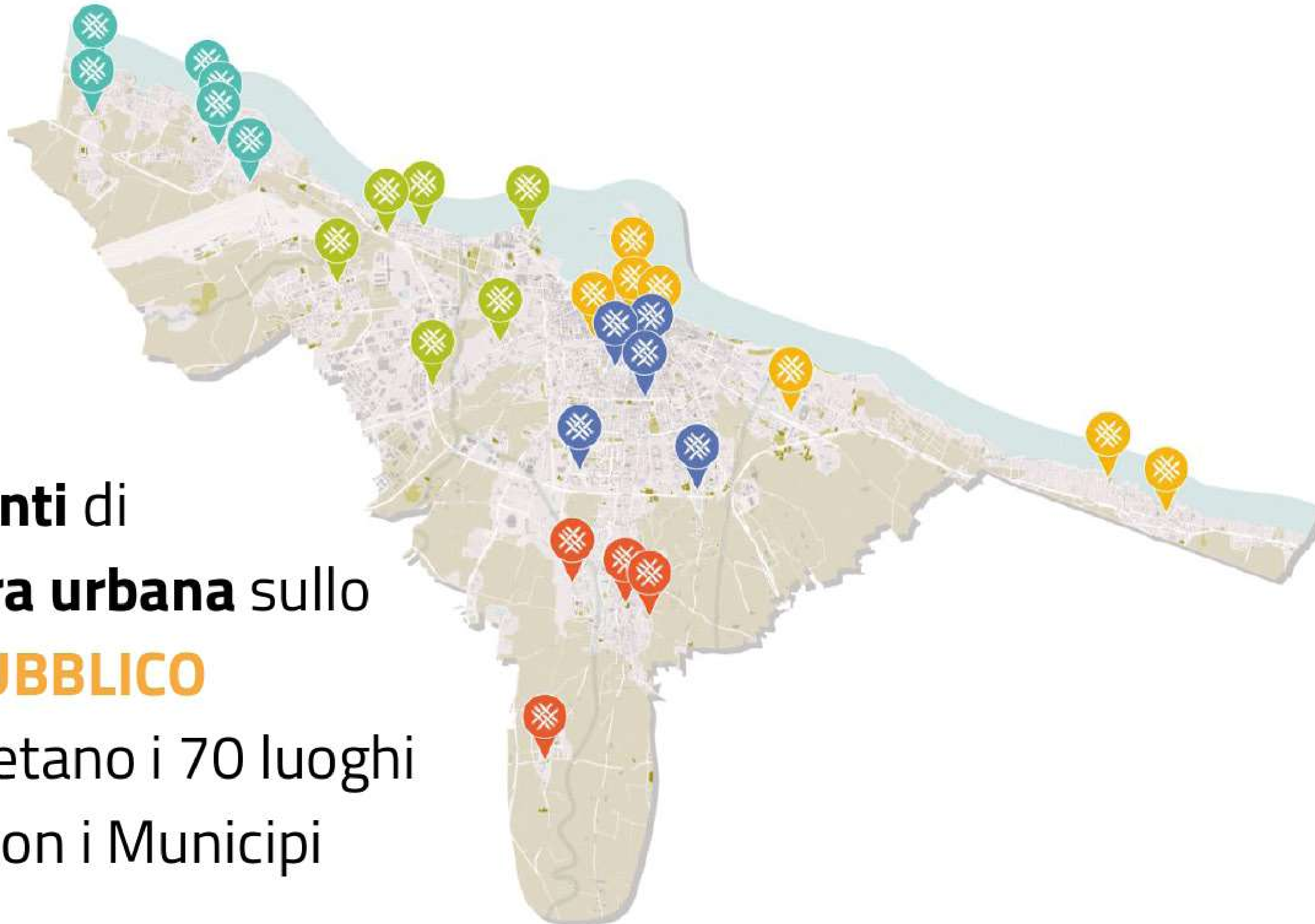


UNIONE EUROPEA
Fondi Strutturali e di Investimento Europei



10 Li Scegli Tu!

I LUOGHI CANDIDATI ALLA VOTAZIONE ONLINE



10 interventi di agopuntura urbana sullo **SPAZIO PUBBLICO** che completano i 70 luoghi del Patto con i Municipi



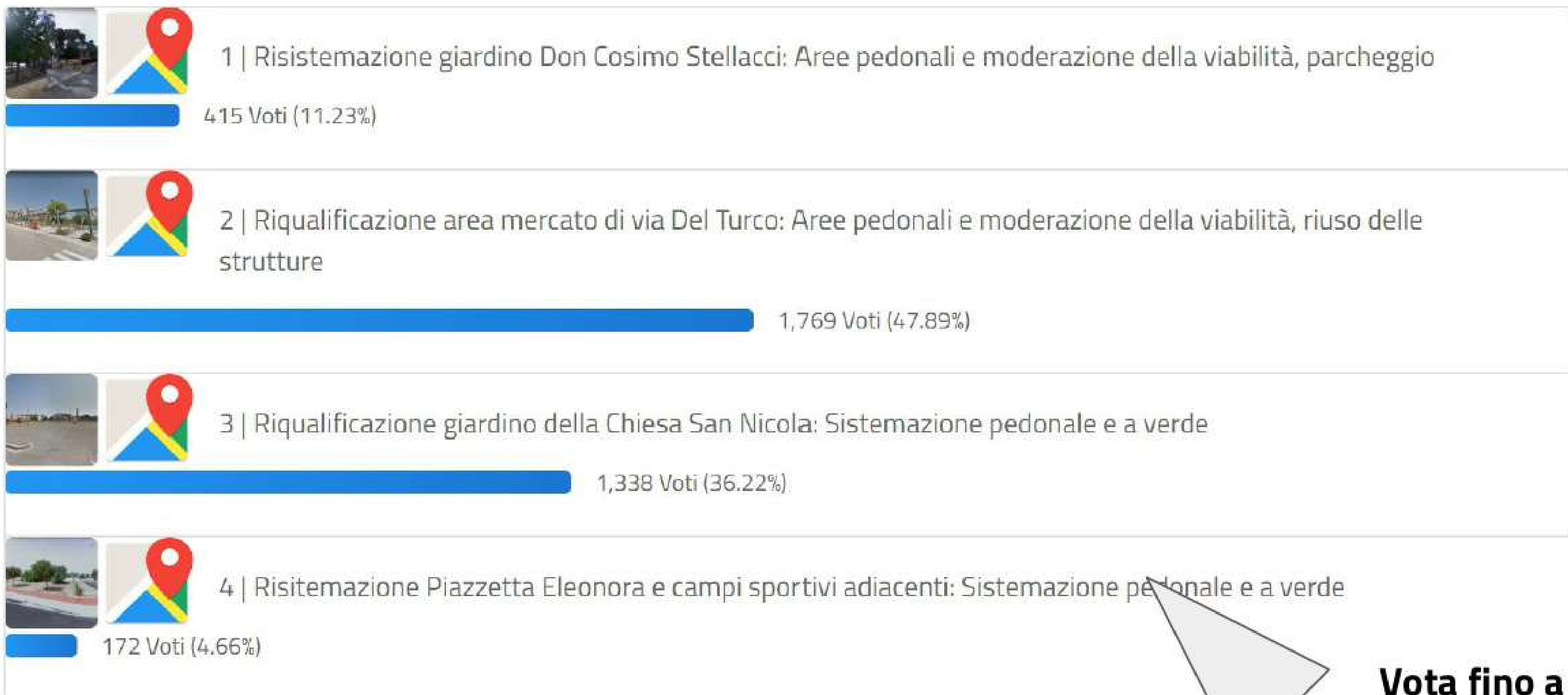
Il sondaggio online

www.bariinnovazioneesociale.it

Comune di Bari



[Home](#) [Cosa è BIS](#) [Progetti](#) [Opportunità](#) [Contatti](#) 



Vota fino a 2 luoghi da migliorare

[Indietro](#)



I laboratori di progettazione partecipata

APRILE 2019

ELABORAZIONE DI SCHEDE PROGETTO

Si preparano le 10 schede con le indicazioni degli abitanti

Queste indicazioni definiscono le linee guida per i 10 concorsi di progettazione

COSA CONTERRANNO LE SCHEDE:

- Criticità del luogo
- Bisogni degli abitanti
- Obiettivi del progetto
- Principali beneficiari
- Proposte di cura da parte degli abitanti





Il concorso di idee per 10 luoghi

MAGGIO 2019

Risorse economiche PON Metro disponibili per ciascun progetto: fino a **500.000€**

Saranno premiate le **proposte innovative** in riferimento a:

- Sostenibilità ambientale e gestione intelligente delle risorse (acqua, energia, verde)
- Capacità di riattivare socialmente ed economicamente i luoghi
- Introdurre pratiche di "presa in cura" dei luoghi da parte delle comunità locali
- Proporre un approccio transdisciplinare alla trasformazione urbana

Le nuove proposte di **SPAZIO PUBBLICO** dovranno riguardare:





Bari

open space

**Programma sulla mobilità sostenibile e sullo spazio pubblico
per l'attuazione delle misure di distanziamento
legate all'emergenza Covid19**

cosa è successo negli ultimi 3 mesi?

lockdown

resilienza urbana

Il periodo emergenziale del Covid 19 ha costretto la città a una serrata di tipo inedito
Il "lockdown" ha determinato una crisi generalizzata di carattere economico, culturale e sociale, che è prevedibile produca effetti negativi di breve, medio e lungo periodo

Uno shock che ha colpito la strategia programmatica della città di Bari centrata sullo spazio pubblico, sulla prossimità e sul verde, ma ne ha anche fatto emergere i caratteri di resilienza

cosa cambia con la pandemia?

più spazio pubblico

Le norme sul distanziamento hanno modificato i nostri stili di vita mettendo in evidenza l'ulteriore bisogno di spazio pubblico: per muoverci, per sostare, per vivere la quotidianità

spazio aperto bene comune

L'emergenza può offrirci l'opportunità di ri-orientare positivamente alcuni obiettivi e più in generale sottoporre a verifica la nostra idea di città, modificando o accelerando alcuni processi in corso:

- > potenziamento la mobilità sostenibile
- > aumento la dotazione di spazio aperto
- > potenziamento del verde e dei servizi di prossimità

gli obiettivi del programma

benessere e salute

ampliamo lo spazio aperto per mitigare il rischio contagio e ridurre le probabilità di un nuovo lockdown, promuovendo stili di vita più orientati al benessere e alla salute

rivitalizzazione

ridisegniamo i contorni dello spazio pubblico nei quartieri per una migliore fruizione sociale, culturale ed economica

gli strumenti del programma

URBANISTICA

TATTICA

L'urbanistica tattica è:
attuare trasformazioni urbane temporanee e
partecipate per il miglioramento delle condizioni di
vita nei quartieri delle città

L'urbanistica tattica è:

- > rapida
- > economica
- > condivisa
- > flessibile

in cosa ci aiuta il programma?



A MUOVERSI

limitare il numero di spostamenti/giorno anche con potenziamento dello smartworking e la desincronizzazione orari di ingresso e uscita

mitigare il rischio contagio su mezzi del Trasporto Pubblico Locale (TPL) attraverso il distanziamento fisico

favorire la diversificazione dello spostamento verso la mobilità ciclabile, elettrica e pedonale per compensare la riduzione di carico del TPL



A STARE

garantire lo spostamento e la sosta di categorie fragili quali anziani e diversamente abili

garantire equità, nell'ambito di tutta la città, all'accesso allo spazio pubblico aperto quale luogo sostitutivo alle attività non praticabili in ambienti confinati

riorientare la funzione dello spazio pubblico verso il benessere e l'attività fisica

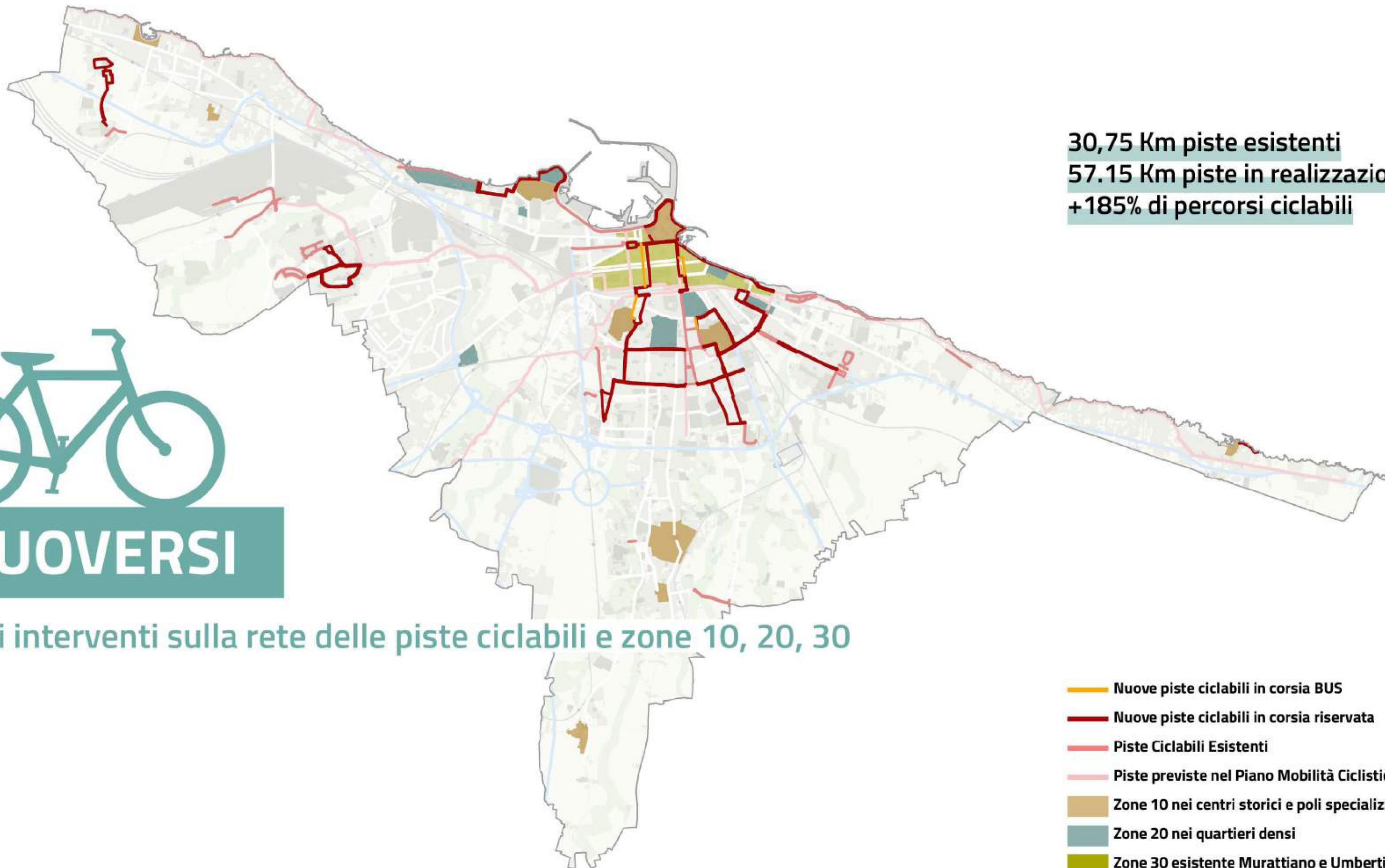
favorire la funzione dello spazio pubblico quale supporto alle attività commerciali carenti di spazio confinato

garantire l'afflusso allo spazio pubblico perimetrato (es. parchi) attraverso sistemi di contingentamento



A MUOVERSI

Piano di interventi sulla rete delle piste ciclabili e zone 10, 20, 30



30,75 Km piste esistenti
57.15 Km piste in realizzazione
+185% di percorsi ciclabili

- Nuove piste ciclabili in corsia BUS
- Nuove piste ciclabili in corsia riservata
- Piste Ciclabili Esistenti
- Piste previste nel Piano Mobilità Ciclistica Comunale
- Zone 10 nei centri storici e poli specializzati
- Zone 20 nei quartieri densi
- Zone 30 esistente Murattiano e Umbertoino

A MUOVERSI

Corso Vittorio Emanuele II

modello di pista ciclabile in sola segnaletica orizzontale e verticale



SOSTA

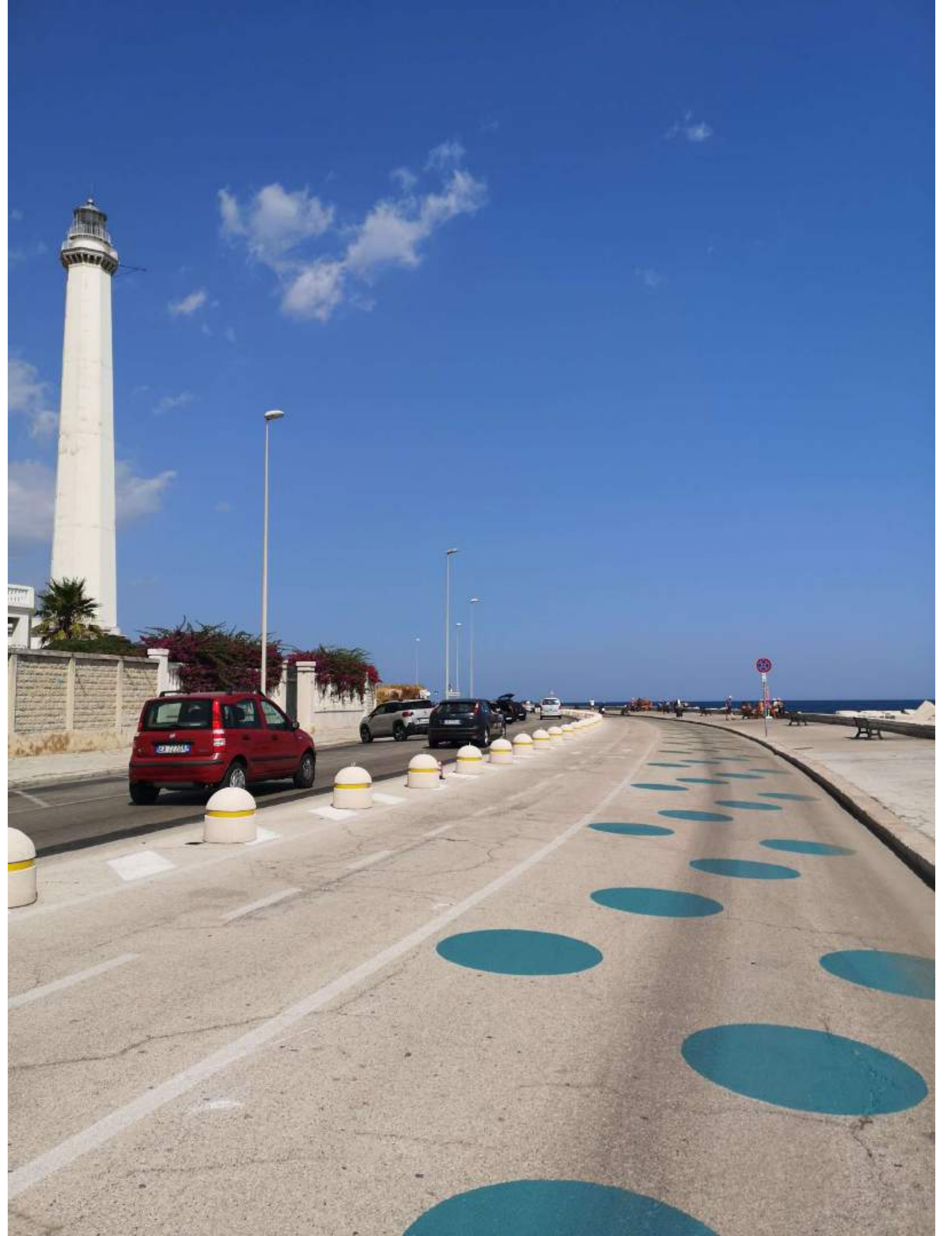
BUS + AUTO

BUS + AUTO

SOSTA











A STARE

Piano di 30 interventi di urbanistica tattica nei 5 Municipi

Spazio pubblico
è
CULTURA

Spazio pubblico
è
SPORT

Spazio pubblico
è
EDUCAZIONE

Spazio pubblico
è
SOSTEGNO
ALL'ECONOMIA LOCALE

Spazio pubblico
è
ECOLOGIA URBANA

allestimento di arene
temporanee per
spettacoli all'aperto

allestimento di spazi
pubblici come palestre
a cielo aperto

nuovi luoghi di
relazione per i più
piccoli durante i mesi
estivi

allestimento di
spazi aperti per la
consumazione di cibi e
bevande a distanza di
sicurezza

pedonalizzazione di
strade in quartieri
poveri di spazio
pubblico

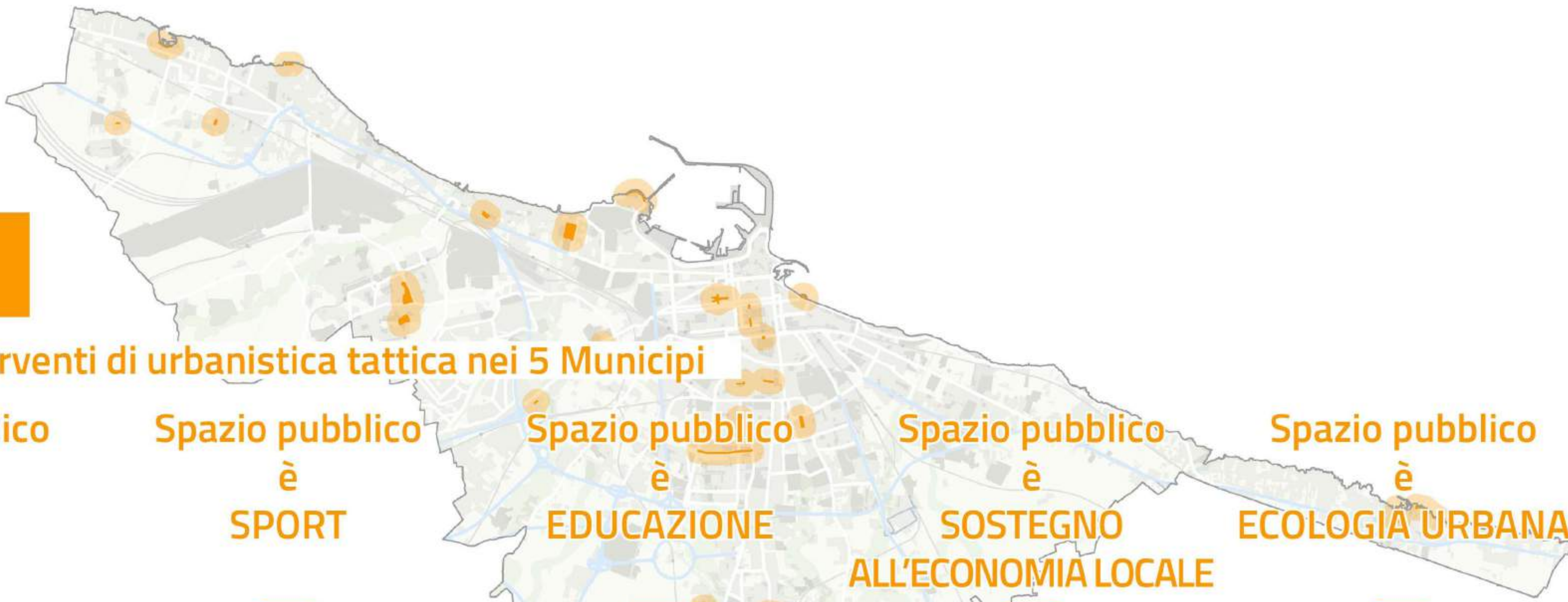
Balconata di "Cala Fetta"
Piazzetta dei papi
Pineta San Francesco
Parco Giovanni Paolo II
Parcheggio scuola Falcone e Borsellino
Piazza Umberto a Carbonara
Piazza Capitaneo

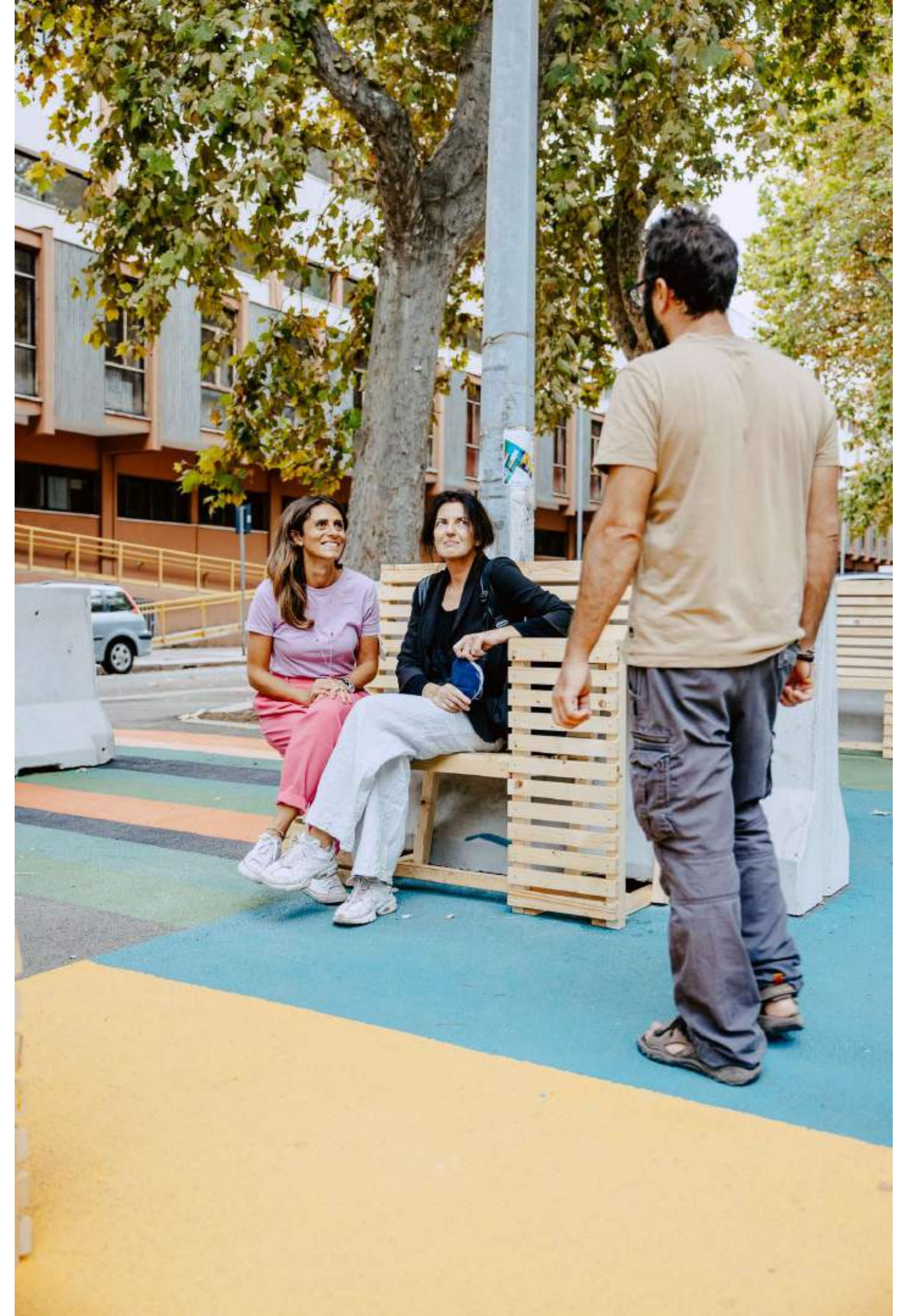
Campo Scuola Rita Levi Montalcini
Viale Madre Teresa di Calcutta - viale Ghandi
Lungomare Starita
Area sport e arena Scuola Duse
Pineta de Romita
Area Sport via Fratelli De Filippo
Attrezzi giardino via Mons. Jolando Nuzzi
Area fitness lungomare tenente Massaro

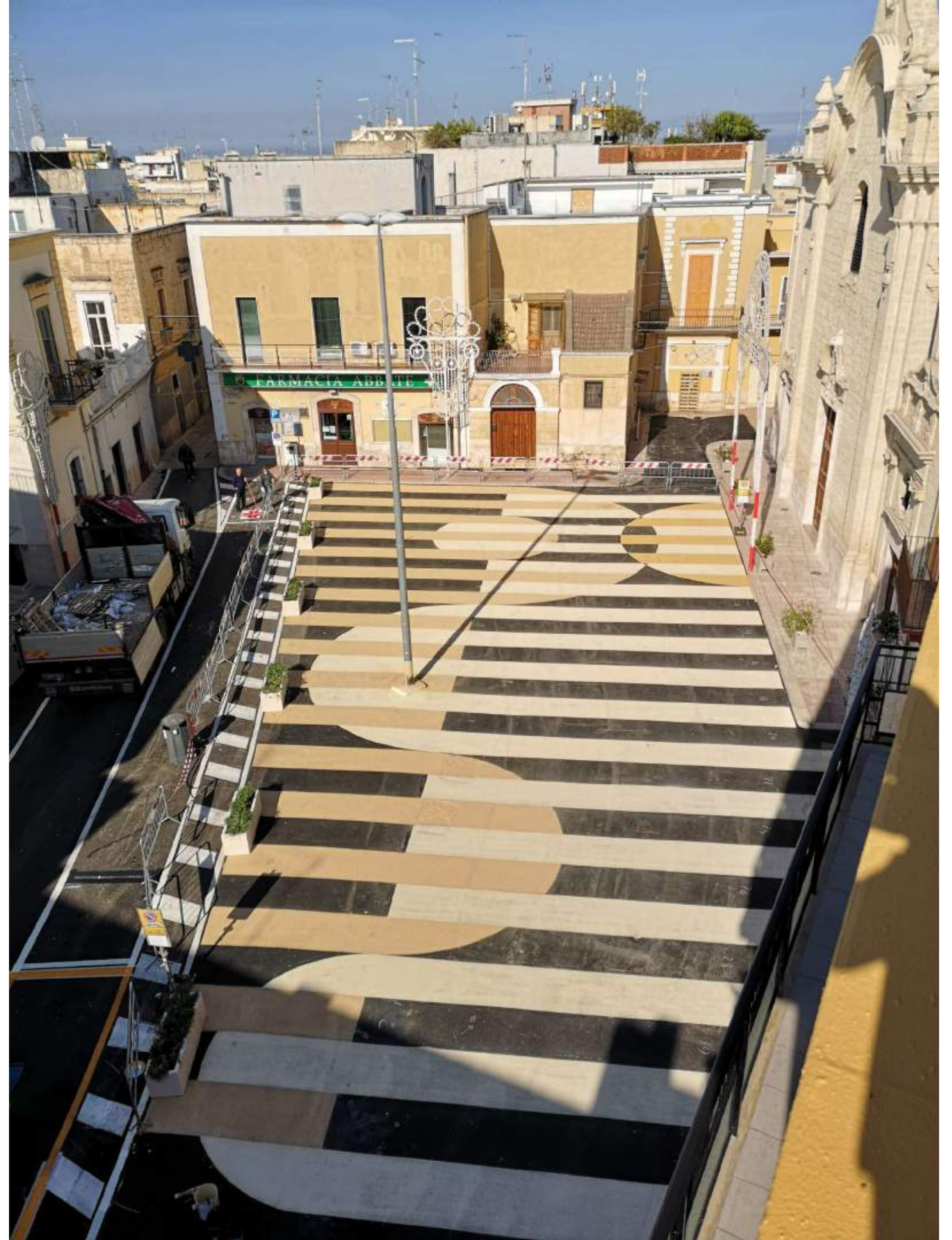
Via Suppa
Via Carducci presso scuola Piccinni
Campo sportivo e aree presso Scuola Rita
Levi Montalcini
Via Timavo presso Scuola Massari Galilei
Area sport e arena presso Scuola Duse
Area parcheggio scuola Falcone e Borsellino
Area parcheggio scuola Manzoni Lucarelli

Via Manzoni - via Putignani
Via Cairoli primo isolato
Largo Giannella
Via Pavoncelli
via Pasubio tra via Buccari e C.so Ben. Croce

Lungomare Via Trulli a Torre a Mare
Largo Sorrentino
via Saverio Damiani
Chiesa Santa Maria del Fonte
Lungomare Cristoforo Colombo
Area parcheggio via Gregorio Ancona













Ph. D. Arch. Alessandro Cariello

Componente dell'Ufficio di Gabinetto del Sindaco
Urbanistica, periferie e rigenerazione urbana
a.cariello@comune.bari.it