



UNIONE EUROPEA
Fondi Strutturali e di Investimento Europei

Bari Smart City

Il progetto Smart Mobility nel contesto della mobilità cittadina

Arcangelo Scattaglia

Capo Ripartizione Sistemi Informativi
AMTAB S.p.A. – Azienda Mobilità e Trasporti Bari

PUBBLICA AMMINISTRAZIONE E CITTÀ: ATTORI DELLO SVILUPPO | Catania, 20 marzo 2018

Bari





UNIONE EUROPEA
Fondi Strutturali e di Investimento Europei

Il contesto cittadino



Il Comune di Bari ha avviato un percorso programmatico (“Bari Smart City”) finalizzato alla conversione della propria realtà urbana a “smart” mediante l’attuazione di interventi finalizzati al miglioramento della qualità della vita dei cittadini rendendo al contempo più sostenibile la città dal punto di vista energetico.

Tali interventi hanno come obiettivi principali quello di potenziare il processo in corso di dematerializzazione dei procedimenti tecnici ed amministrativi (e-government), il miglioramento dell’erogazione dei servizi al cittadino in termini di efficienza ed efficacia, il rinnovamento e l’efficientamento dei servizi pubblici.

Per la mobilità, grazie all’utilizzo di parcometri intelligenti, sistemi di e-ticketing per la sosta tariffata e per i permessi grazie ad una gestione centralizzata (PUBBLICA AMMINISTRAZIONE E CITTÀ: ATTORI DELLO SVILUPPO | Catania, 20 marzo 2018) un sistema di city logistics sarà possibile ottimizzare il traffico urbano sulla base delle informazioni real-time provenienti dai sistemi di monitoraggio.

Smart Mobility

Smart Payment & AVM

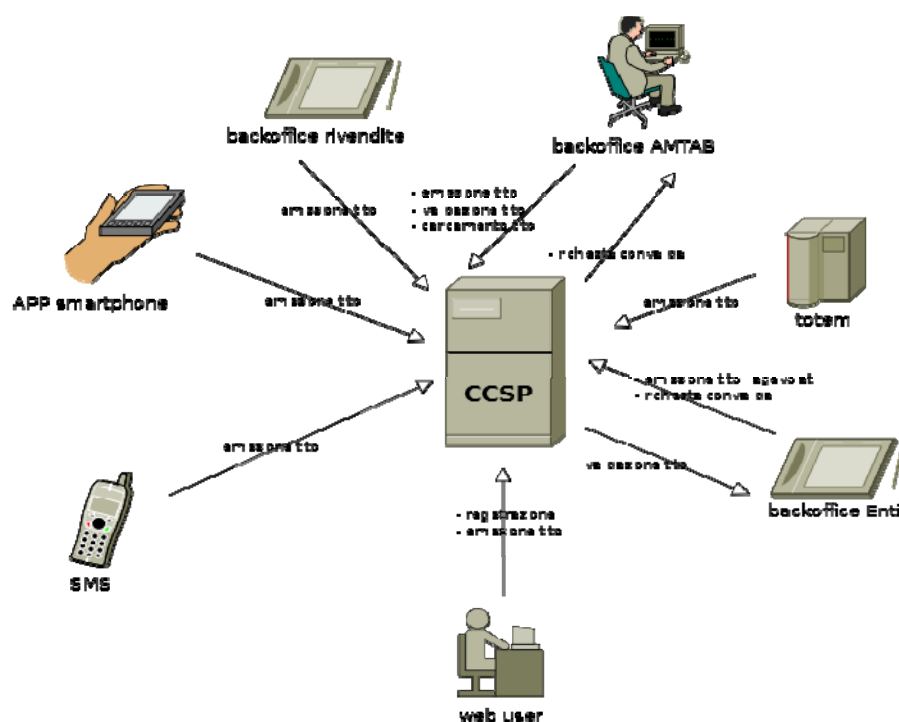
Il sistema Smart Mobility nasce dalla necessità di realizzare una struttura di emissione e distribuzione geolocalizzata dei titoli di viaggio e della sosta maggiormente efficiente e razionale, di un apparato di verifica più efficace e un sistema in grado di collezionare i dati provenienti dai vari sistemi, integrandoli con quelli di sistemi esistenti per realizzare una base di dati su cui effettuare delle analisi di business intelligence al fine di migliorare i servizi erogati al cittadino.

Il sistema tecnologico darà la possibilità a ciascun cittadino di accedere comodamente da casa o attraverso dispositivi portatili ai servizi di mobilità (non solo per il pagamento) in modo più rapido ed efficiente.



Smart Mobility

Smart Payment & AVM: funzionalità principali



- sistema integrato di pagamento dei titoli di viaggio e della sosta attraverso suite multicanale e multiservizio;
- sistema di verifica e controllo dei titoli di viaggio mediante validatrici di ultima generazione;
- sistema automatizzato di verifica e controllo dei titoli della sosta su strada mediante dispositivi mobili;
- sistema di monitoraggio in tempo reale del servizio TPL attraverso la reingegnerizzazione del sistema AVM e il potenziamento dei servizi di info-mobilità;
- sistema di business intelligence per la gestione delle informazioni per ottimizzare la gestione dei servizi.

Smart Mobility

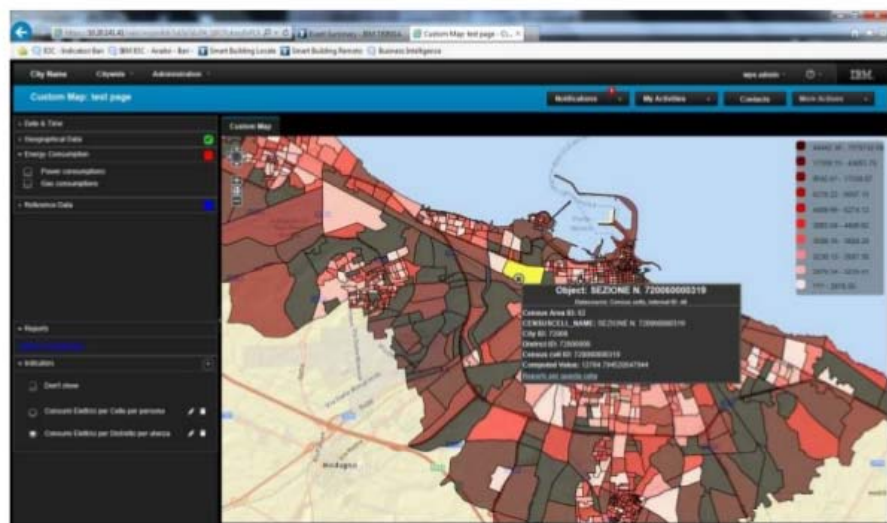
Smart Payment & AVM: risultati attesi

- progressivo incremento del rapporto tra ricavi e costi operativi;
- previsione di idonei strumenti di monitoraggio e di verifica;
- lotta all'evasione tariffaria;
- monitoraggio del servizio di TPL.



Smart Mobility

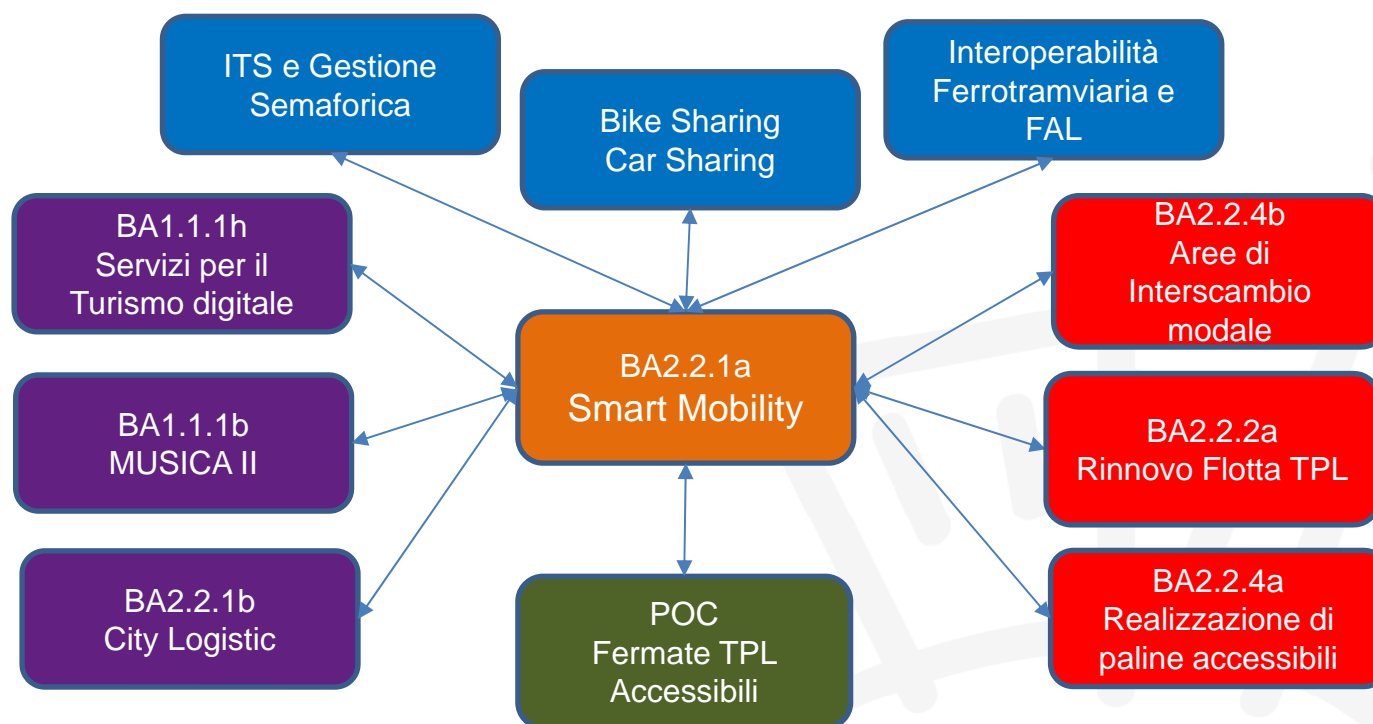
Le azioni integrate per potenziare l'Urban Control Center



L'amministrazione cittadina nell'ambito di Bari Smart City sta realizzando l'Urban Control Center, un sistema di monitoraggio centralizzato e innovativo della città. Le azioni integrate previste dal PON METRO che vedono come centrale il progetto Smart Mobility si intendono potenziare le funzionalità della piattaforma UCC ed integrarle con i servizi metropolitani di EGOV all'interno di un sistema più ampio denominato Bari Urban Service Hub.

Smart Mobility

Le azioni integrate per potenziare l'Urban Control Center



Smart Mobility

Smart Mobility

Le azioni integrate per potenziare l'Urban Control Center:

Are di Interscambio Modale

- realizzazione ex-novo di un Park&Ride in Via Mitolo
- adeguamento delle aree ParkRide attraverso la dotazione di sistemi di automazione
- riorganizzazione delle aree di fermate nei capolinea



Smart Mobility

Le azioni integrate per potenziare l'Urban Control Center:

Rinnovo Flotta TPL



Potenziare la flotta di autobus con l'acquisto di nuovi mezzi più ecologici. Tale azione è inserita all'interno del PAES e del redigendo PUMS.



I nuovi bus e le relative dotazioni tecnologiche (videosorveglianza, indicatori, monitor, tornelli) sono predisposti per essere integrati con gli apparati previsti nel progetto Smart Mobility

Smart Mobility

Smart Mobility

Le azioni integrate per potenziare l'Urban Control Center:

Servizi per il turismo digitale



La Bari Guest Card è una carta per i turisti che sarà rilasciata dalla Città di Bari e consentirà fra le altre cose di viaggiare gratuitamente sui mezzi pubblici utilizzando degli specifici titoli di viaggio.

La card si integrerà con i servizi di Smart Mobility sia per ottenere i permessi di accesso ai servizi di TPL sia per consentire di ottenere i dati di utilizzo.

Smart Mobility

Smart Mobility

Le azioni integrate per potenziare l'Urban Control Center:

MUSICA II

I dati raccolti da Smart Mobility verranno inviati al sistema realizzato mediante il progetto MUSICA (Monitoraggio Urbano attraverso Soluzioni Innovative per Città Agili) per l'analisi con algoritmi di business intelligence. In particolare verrà sfruttata la componente di Business Intelligence per consentire l'analisi dei dati associati ai tempi di percorrenza e alla fruizione del servizio TPL per effettuare elaborazioni statistiche ed individuare possibili azioni da intraprendere per la razionalizzazione del traffico. Inoltre, il cruscotto di Business Intelligence degli indicatori messo a disposizione della piattaforma sarà utilizzato per le attività di monitoraggio al fine di quantificare gli impatti degli interventi durante la fase operativa del progetto.



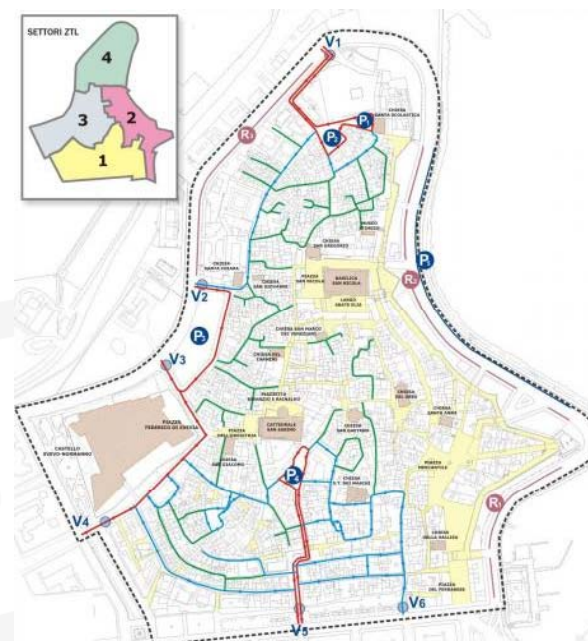
Smart Mobility

Smart Mobility

Le azioni integrate per potenziare l'Urban Control Center:

City Logistics

City Logistics ha per obiettivo quello di potenziare le aree destinate a traffico limitato attraverso un sistema di varchi e telecamere nelle zone centrali delle città ed è fortemente sinergico con l'intervento Smart Mobility, specie nelle attività di verifica della sosta nelle zone di carico e scarico delle merci oltre che per le attività di rilascio dei permessi.



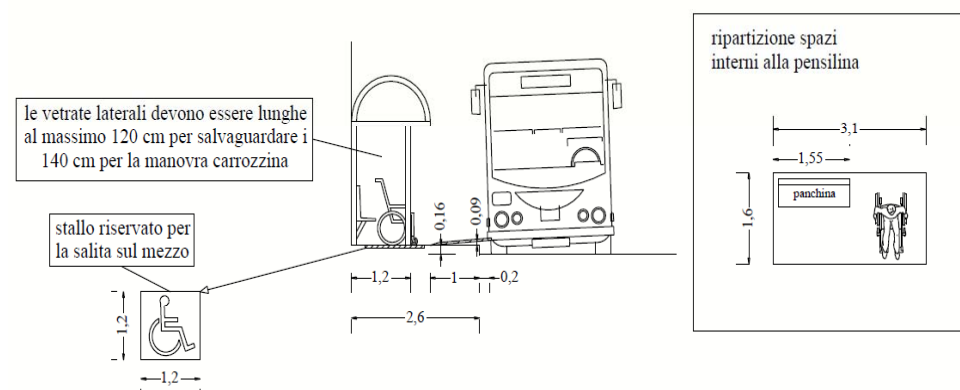
Smart Mobility

Smart Mobility

Le azioni integrate per potenziare l'Urban Control Center:

Fermate TPL Accessibili

Realizzazione di fermate con pannelli informativi a messaggio variabile (Totem Live-touch con applicazioni personalizzate e display led e sistema per ipovedenti con tasto che riproduce un messaggio vocale delle linee in transito), progettate secondo criteri di efficienza e risparmio energetico (pannello fotovoltaico e illuminazione a Led) strettamente connessi al miglioramento dei servizi di mobilità per il cittadino mediante l'integrazione con il sistema Smart Mobility.



Coerenza

La coerenza con il PON METRO



Il progetto si pone in linea con gli obiettivi specifici 2.2 dell'asse prioritario 2 inerenti al campo della sostenibilità e del risparmio energetico nelle aree metropolitane, in particolare l'intervento è conforme con la tipologia di azione 2.2.1.

Gli obiettivi di progetto rientrano in quelli definiti dall'OT 4 "Energia sostenibile e qualità della vita" sottoscritti con gli Accordi di Partenariato (AP) per il periodo 2014-2020".



UNIONE EUROPEA
Fondi Strutturali e di Investimento Europei

Grazie per l'attenzione!

Arcangelo Scattaglia
Capo Ripartizione Sistemi Informativi
Azienda Mobilità e Trasporti Bari S.p.A.
Tel. 0805393530
a.scattaglia@amtab.it

Bari

