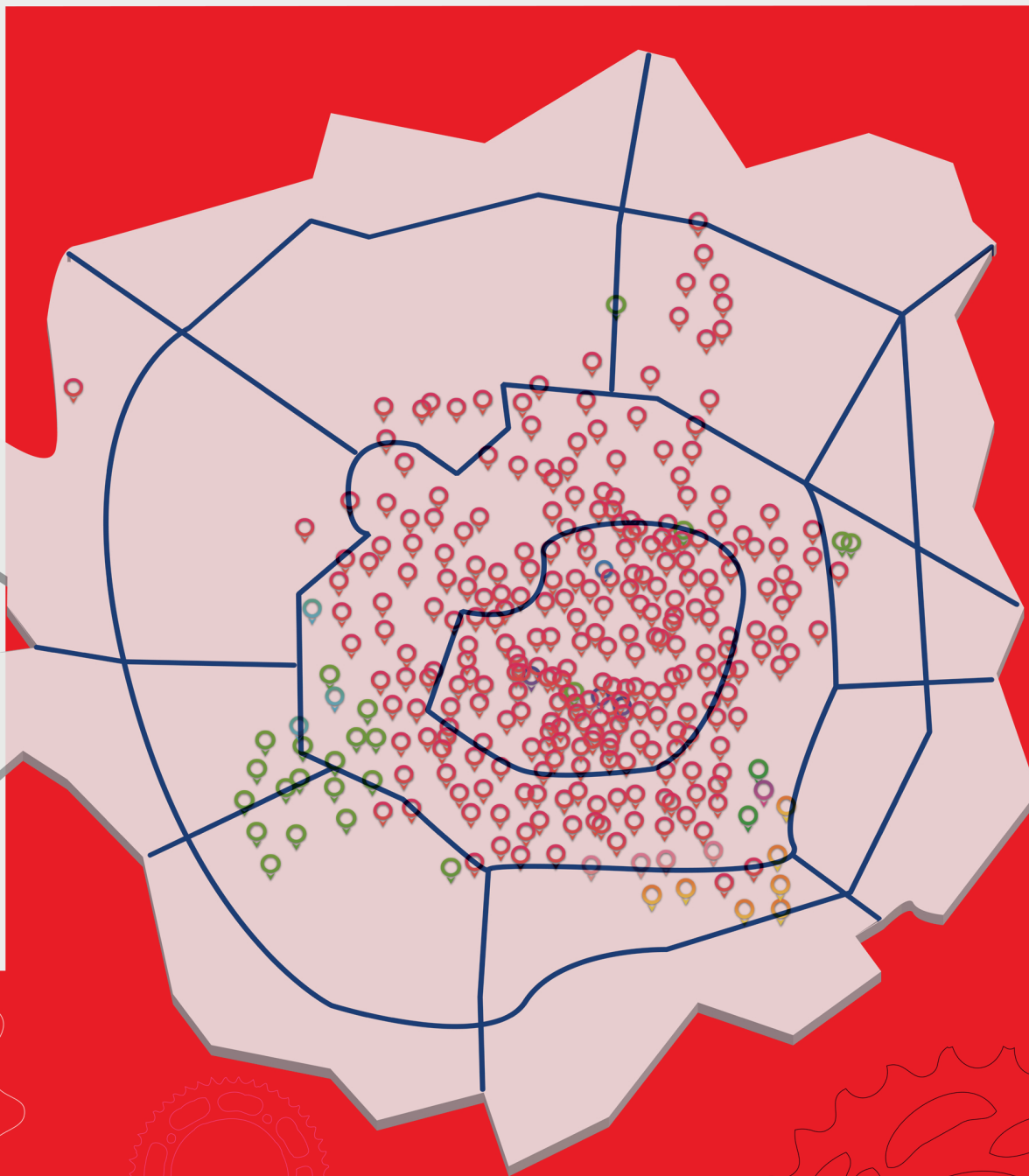


-  Stazioni attive del Comune
-  Stazioni attive del Comune in area Sharing Cities
-  Stazioni attive PON Metro
-  Stazioni attive PON Metro in area Sharing Cities
-  Stazioni attive Sharing Cities
-  Stazioni programmate PON Metro
-  Stazioni programmate Bilancio Partecipativo
-  Stazioni da ricollocare



# MilanoPedala

Milano Pedala con PON Metro

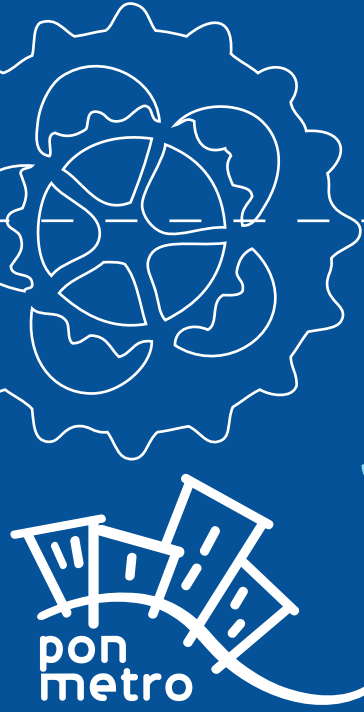


Il programma mette in campo una forte sinergia nazionale valorizzando la progettualità delle singole città su 4 principali temi: agenda digitale, sostenibilità dei servizi pubblici (energetica e ambientale) e mobilità urbana, innovazione ed inclusione sociale.

Il PON Metro è l'unico programma nazionale dedicato allo sviluppo urbano nel panorama della programmazione europea e prevede che le 14 Città metropolitane definiscano strategie di sviluppo urbano sostenibile e realizzino azioni integrate finalizzate a:

- il ridisegno e la modernizzazione dei servizi urbani secondo il paradigma "Smart City";
- la promozione dell'inclusione sociale per la popolazione più fragile e i quartieri che presentano maggiori condizioni di disagio.

Il PON Metro (Programma Operativo Nazionale Città Metropolitane 2014-2020) è un programma, finanziato con Fondi Strutturali Europei, dedicato allo sviluppo urbano sostenibile che, in linea con le strategie dell'Agenda Urbana Europea e con gli obiettivi di Europa 2020, affronta le principali sfide territoriali e organizzative che interessano i contesti metropolitani.



# MilanoPedala

Milano Pedala con PON Metro



## Itinerari ciclabili

Opere stradali per potenziare, realizzare e migliorare i percorsi con l'uso di biciclette

**Itinerario ciclabile: Corso Sempione - Eurovelo 5**

**Itinerario ciclabile: Piazza Napoli - Giambellino**

**Itinerario Ciclabile: Repubblica**

**Itinerario ciclabile: Solari - Tortona**

Integrazione e arricchimento del sistema di bike sharing BikeMi: realizzazione di 30 nuove aree per la mobilità ciclabile e ampliamento di alcune stazioni. Introduzione di 630 nuove biciclette.

## Area di mobilità ciclabile e la Mobilità sostenibile PON Metro Milano

## LA STRATEGIA DI MILANO:

La Città di Milano dispone, grazie al PON Metro, di 40.218.000,00 euro di risorse, ammontare che include il 6% di premialità guadagnata da Milano per il raggiungimento degli obiettivi fissati per il 2018.

Milano ha previsto lo sviluppo di progetti coerenti con una visione di **rigenerazione urbana partecipata** connotata da aspetti di **rivitalizzazione sociale ed economica** e dalla **riqualificazione ambientale del tessuto metropolitano**.



UNIONE EUROPEA  
Fondi Strutturali e di Investimento Europei

