



UNIONE EUROPEA
Fondi Strutturali e di Investimento Europei

Sintesi per i cittadini

della Relazione Annuale di Attuazione 2018

(dati consolidati al 31 dicembre 2018)

Programma Operativo Nazionale Città Metropolitane 2014-2020 | www.ponmetro.it - @ponmetro1420

Il Programma

Approvato dalla Commissione europea il 14 luglio del 2015, il Programma Operativo Nazionale Città metropolitane 2014-2020 (PON Metro) mette in campo una forte sinergia nazionale per valorizzare la progettualità dei territori metropolitani su 4 temi principali: agenda digitale, sostenibilità dei servizi pubblici (energetica e ambientale) e mobilità urbana, innovazione ed inclusione sociale. In questo scenario il PON Metro è attore indispensabile e proattivo nell'attivazione di processi partecipativi, con modelli di intervento comuni che consentono di affrontare in modo sistemico alcune sfide che interessano i diversi contesti territoriali.

Unico nel panorama europeo, il Programma è in linea con l'agenda urbana europea e l'agenda urbana nazionale e si fonda su due driver principali: lo sviluppo della smart city e la promozione di pratiche e progetti di inclusione sociale per le fasce deboli della popolazione.



Il territorio di intervento interessa 14 città metropolitane italiane (Torino, Milano, Genova, Venezia, Bologna, Firenze, Roma, Napoli, Bari, Reggio Calabria, Cagliari, Catania, Messina, Palermo), con una distribuzione delle risorse che vede circa 86 milioni di euro per ciascuna città del Sud Italia e circa 40 milioni per quelle del Centro Nord e della Sardegna.

2 Driver di Agenda Urbana



Applicazione del paradigma "Smart city" per il ridisegno e la modernizzazione dei servizi urbani per i residenti e gli utilizzatori delle città (Obiettivi tematici 2 e 4)



Promozione di pratiche e progetti di inclusione sociale per i segmenti di popolazione ed i quartieri che presentano maggiori condizioni di disagio (Obiettivo tematico 9)



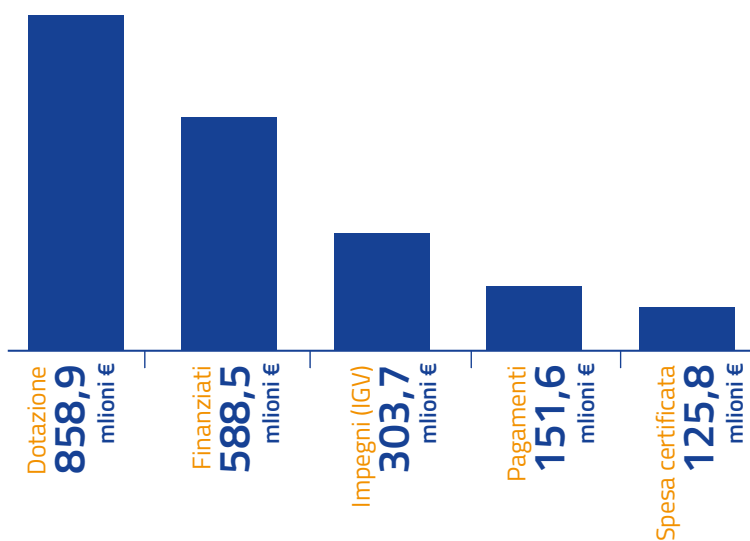
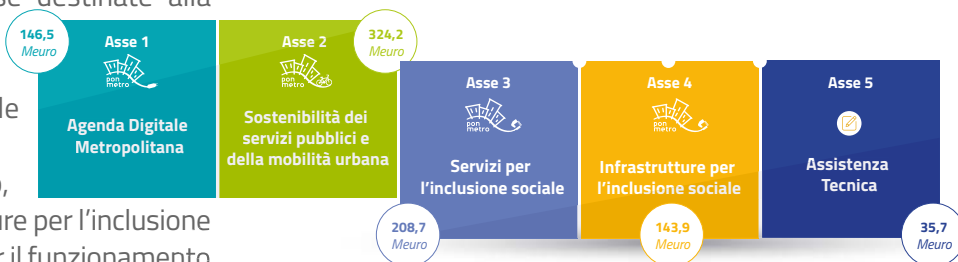
I dati finanziari

Nel corso del 2018 il Programma ha subito una rimodulazione finanziaria che ne ha modificato la dotazione totale, portando così le risorse disponibili a 858,9 milioni di euro, di cui 650,2 provenienti dal Fondo Europeo di Sviluppo Regionale (FESR) e 208,7 milioni dal Fondo Sociale Europeo (FSE).



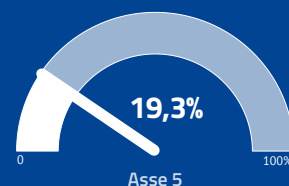
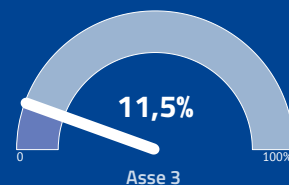
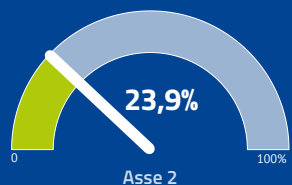
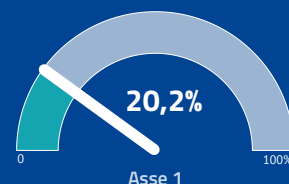
UNIONE EUROPEA
Fondi Strutturali e di Investimento Europei

La ripartizione delle risorse per i singoli assi di intervento vede ancora al primo posto le risorse destinate alla sostenibilità dei servizi pubblici e della mobilità urbana (324,2 milioni di euro), seguita dai servizi per l'inclusione sociale (208,7 milioni di euro) e dall'Agenda digitale (146,5 milioni di euro). Seguono, infine, le risorse destinate alle infrastrutture per l'inclusione sociale (143,9 milioni di euro) e quelle per il funzionamento del Programma stesso (35,7 milioni di euro).

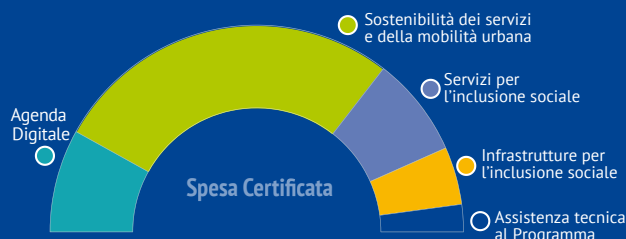


La performance finanziaria del 2018 ha registrato un significativo avanzamento con un costo ammesso pari a 588,5 milioni di euro, impegni per 303 milioni di euro 151,6 milioni di euro di spese dichiarate dai Beneficiari. La spesa certificata al 31/12/18 si è attestata a oltre 125 milioni di euro, consentendo di raggiungere e superare il target N+3, con un tasso di conseguimento pari a circa il 105% dell'obiettivo di spesa.

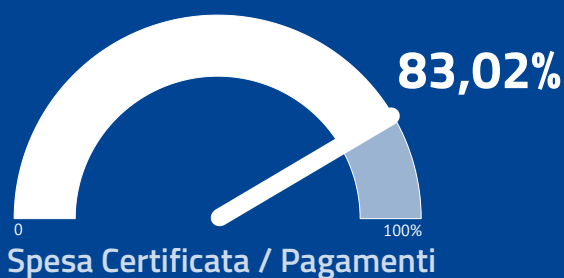
Spesa sostenuta dai Beneficiari in relazione alla dotazione finanziaria disponibile per ciascun Asse del Programma.



In cosa abbiamo investito nel 2018?

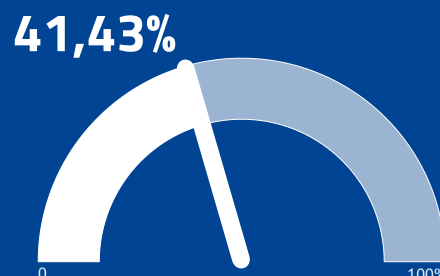


Highlights sulla spesa



Spesa Certificata / Pagamenti

Rapporto tra spesa sostenuta, controllata e certificata all'Unione europea della quale si è richiesto il rimborso e la spesa totale già sostenuta (Pagamenti) dai Beneficiari del Programma ma ancora in fase di monitoraggio e controllo.



Spesa Certificata / Impegni

Rapporto tra spesa sostenuta, controllata e certificata all'Unione europea della quale si è richiesto il rimborso e gli impegni giuridicamente vincolanti (contratti con fornitori etc...) sottoscritti dai Beneficiari nell'ambito delle attività di realizzazione dei progetti.



104,95% Spesa certificata

rispetto all'obiettivo di spesa previsto al 31/12/2018
(spesa certificata all'Unione europea)

126,42% Pagamenti

rispetto all'obiettivo di spesa previsto al 31/12/2018
(spesa sostenuta dai Beneficiari)



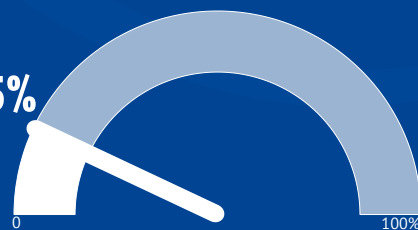
17,65%



Pagamenti / Dotazione

Rapporto tra spesa totale sostenuta (Pagamenti) dai Beneficiari del Programma ma ancora in fase di monitoraggio e controllo e la dotazione finanziaria totale resa disponibile dal Programma Operativo grazie al Fondo Europeo di Sviluppo Regionale e al Fondo Sociale Europeo.

14,65%



Spesa Certificata / Dotazione

Rapporto tra spesa sostenuta, controllata e certificata all'Unione europea della quale si è richiesto il rimborso e la dotazione finanziaria totale resa disponibile dal Programma Operativo grazie al Fondo Europeo di Sviluppo Regionale e del Fondo Sociale Europeo.

Attività e numeri

Nel corso del 2018 il Programma ha vissuto una fase di forte impulso che ha assicurato un significativo avanzamento degli investimenti e dei progetti avviati.

In particolare per **l'asse 1** sono stati attivati 94 progetti, di cui 86 già in corso di realizzazione. Tutti gli interventi sono sostanzialmente volti a favorire un approccio sistematico su soluzioni con funzionalità comuni (es. portali per la partecipazione attiva), ad eliminare eventuali divari (es. favorendo il ricorso al riuso) e a supportare la nascita di ecosistemi nazionali.

Per **l'asse 2** sono stati attivati 114 progetti, di cui 71 già in corso di realizzazione. Tutti gli interventi sono sostanzialmente volti a migliorare la mobilità sostenibile nei contesti urbani (piste ciclabili, autobus ecologici etc), all'adozione di tecnologie intelligenti per la mobilità e all'efficientamento energetico degli edifici e dell'illuminazione pubblica.

Per **l'asse 3** sono stati attivati 78 progetti, di cui 49 già in corso di realizzazione. In questo caso il PON Metro ha rappresentato l'opportunità di ripensare ad una nuova e meno frammentata organizzazione dei Servizi Sociali, di migliorare la rete territoriale per il contrasto al disagio, di sperimentare l'accompagnamento all'abitare e di fornire nuove opportunità di innovazione e promozione dell'imprenditoria sociale.

Per **l'asse 4** sono stati attivati 92 progetti, di cui 20 in corso di realizzazione al Sud e 63 al Nord. L'asse ha fatto registrare la realizzazione di 254 alloggi, ma risulta ancora piuttosto complessa la sua attuazione a causa di alcuni ritardi dovuti alla disponibilità degli immobili o ad altri fattori di ordine amministrativo e burocratico.

 **425**
progetti avviati



Nel 2018 **l'asse 5** ha rafforzato l'azione di accompagnamento a favore dell'intero Programma. In particolare con i 47 progetti attivati in questo ambito si è inteso favorire le azioni di programmazione, gestione, sorveglianza, controllo e comunicazione del PON Metro sia a livello di Autorità di Gestione che di singole città.

 **oltre 100**
Servizi digitali in corso di realizzazione

 **oltre 22.000**
punti luce realizzati

 **254**
alloggi realizzati

 **167**
nuovi autobus acquistati

 **oltre 12.000**
persone prese in carico e già censite

pon
metro

Agenda per la
Crescita Sostenibile



UNIONE EUROPEA
Fondi Strutturali e di Investimento Europei

Comunicazione

L'azione del Programma è da sempre accompagnata da una continua attività informativa e di comunicazione. Il 2018 ha segnato un punto di svolta nel percorso di attuazione della strategia di comunicazione, con particolare enfasi sui progetti e sui primi risultati ottenuti.

L'azione di comunicazione del Programma ha concentrato l'attenzione soprattutto sui potenziali destinatari (20,9%), seguiti dall'opinione pubblica (19,4%) e, a pari merito, dai moltiplicatori dell'informazione (giornalisti e influencer). Il pubblico interno alle amministrazioni, invece, è stato posto al centro dell'azione nel 16,4% dei casi, seguito dai beneficiari effettivi (11,9%) e dal partenariato economico e sociale (10,4%).

I 330 output realizzati e un tasso di interazione con i contenuti digitali del 12,65%

Rispetto al gradimento delle attività di comunicazione del Programma e delle sue pubblicazioni, invece, l'analisi dei questionari somministrati nel corso dell'anno (in particolare durante l'evento di Catania) evidenziano un grado piuttosto elevato di persone dichiaratesi molto o estremamente soddisfatte (il 70,7% per la qualità generale delle pubblicazioni, il 67% per la chiarezza linguistica e visiva e il 65,9% per l'utilità delle informazioni ricevute).

12,65%
grado di interazione
con contenuti digitali

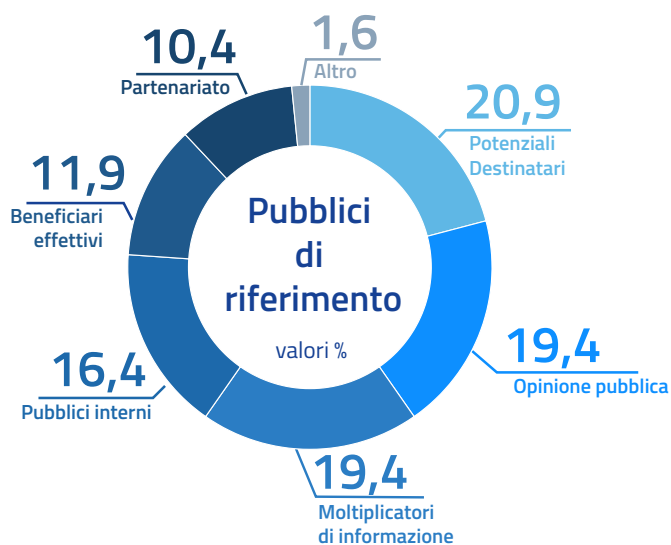
330

attività e prodotti di comunicazione realizzati



>70%

grado di soddisfazione per la qualità, la chiarezza e l'utilità di pubblicazioni e informazioni ricevute



2.500
visualizzazioni video

1.500
follower sui diversi
canali social

27.479
visitatori unici al sito web ponmetro.it

10

**CAMPAGNE
DI COMUNICAZIONE**

Realizzate a livello centrale e territoriale

32

EVENTI

32 eventi, di cui 27 a livello territoriale e 5 organizzati dall'Autorità di Gestione, per un totale di 34.386 persone coinvolte

35

**SEMINARI
E WORKSHOP**

35 seminari, di cui 29 a livello territoriale e 6 organizzati dall'Autorità di Gestione, per un totale di oltre 2.000 partecipanti

64

**PRODOTTI EDITORIALI
E PROMOZIONALI**

35 realizzati dall'Autorità di Gestione e 29 a livello territoriale, con 27.160 copie diffuse

51

**PRODOTTI VIDEO
E MULTIMEDIALI**

5 realizzati direttamente dall'Autorità di Gestione e 46 a livello territoriale