

FORMA ROMÆ

Sistema informativo sul patrimonio storico, archeologico e architettonico di Roma



ASSESSORATO ALLA CRESCITA CULTURALE
SOVRINTENDENZA CAPITOLINA
dr. Susanna Le Pera

Sala della Protomoteca | 9 maggio 2017

Roma



«... Roma è eterna proprio perché tutte le epoche vi sono presenti oggi.»

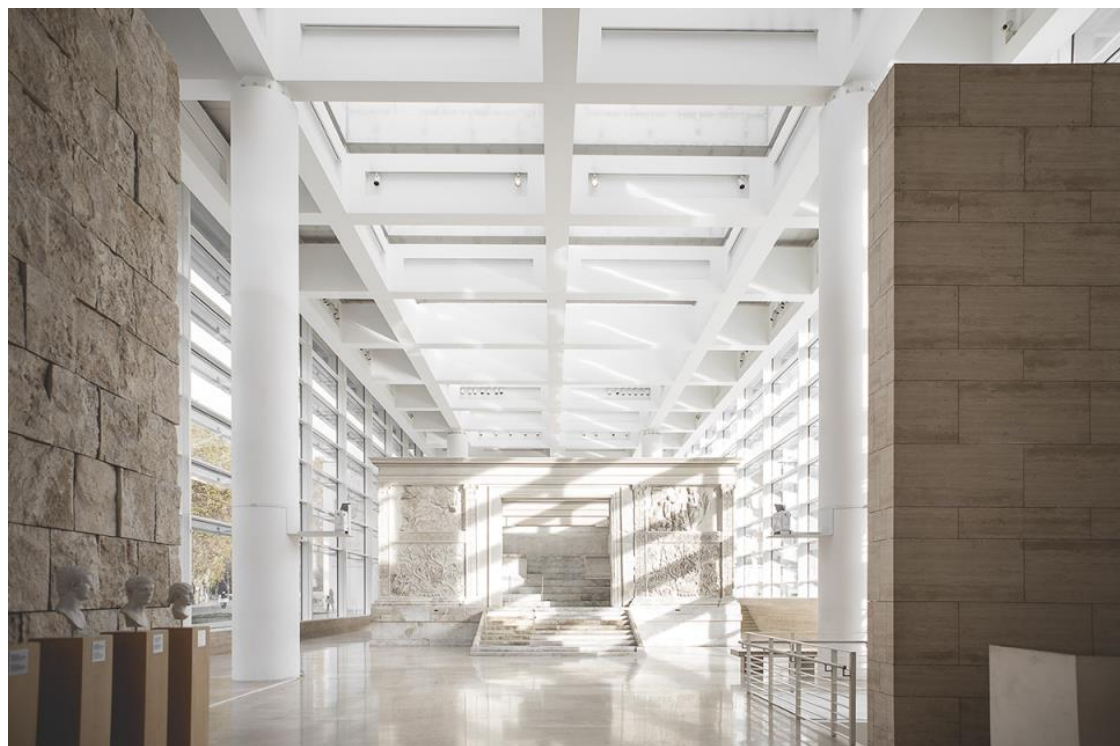


Johann Wolfgang von Goethe, 1749 –1832

Egli evidenziava, come molti altri prima e dopo di lui, come l'unicità di Roma dipenda non solo dall'essere uno dei pochi luoghi al mondo rimasto alla ribalta della storia, ininterrottamente, per quasi tre millenni,



...ma anche dall'aver interpretato questo ruolo sovrapponendo ed integrando le testimonianze monumentali della sua storia...



... fino a generare quella
che oggi chiamiamo “la
grande bellezza”.



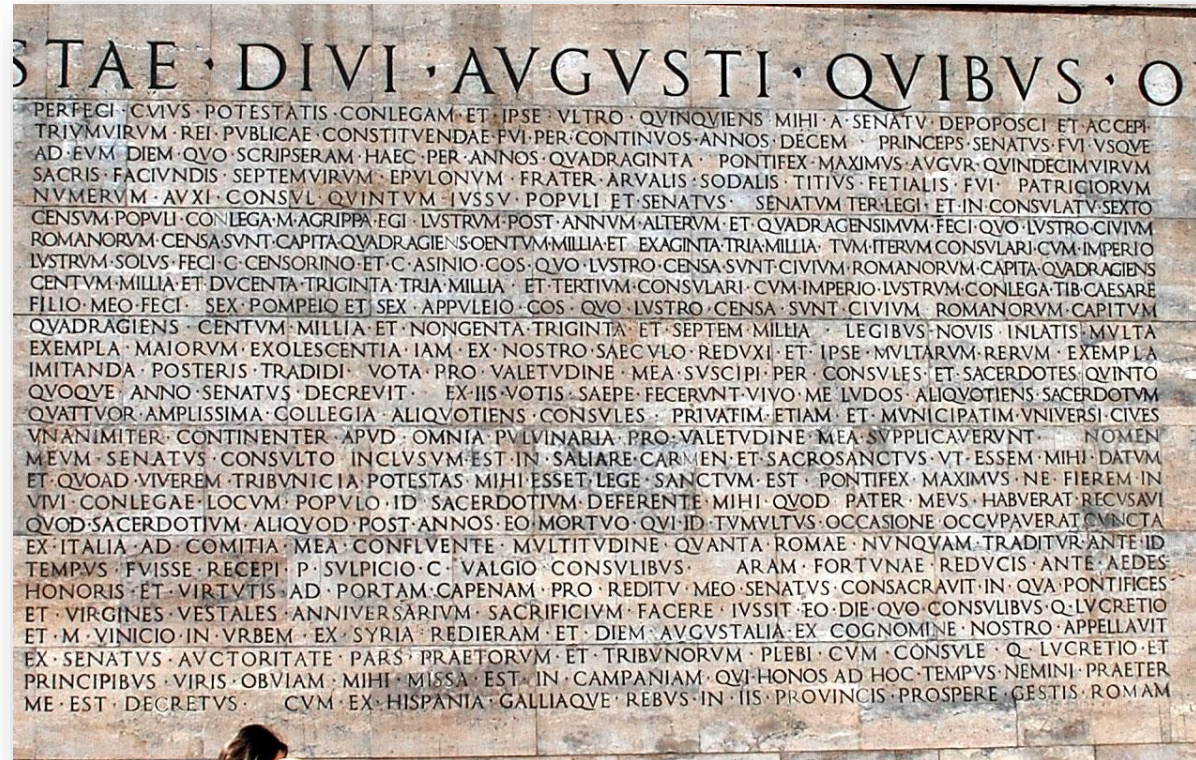


La consapevolezza di dover preservare questa unicità costituisce il fondamento del lavoro che la Sovrintendenza Capitolina svolge con continuità fin dal 1872.





... esercitando le funzioni attribuitele di studio, gestione, censimento e controllo dei beni culturali di Roma ...



... e applicando la sua competenza alla salvaguardia e valorizzazione delle collezioni museali, al controllo del territorio...



...alla cura del patrimonio monumentale presente nel centro storico e nel suo immenso suburbio.









HEI TA
ON
LITTA R
VNA
IOSPES ADMIRARE
AN CD·DCCC·XVI



Informational panels or plaques on the right wall of the gallery.







IL MUSEO
 Il Museo di Storia Naturale di Firenze è uno dei musei più importanti d'Italia. È ospitato in un palazzo del Rinascimento, il Palazzo Medici-Riccardi, e occupa una superficie di oltre 100.000 metri quadrati. È diviso in diverse sezioni, tra cui: Zoologia, Botanica, Mineralogia, Geologia, Paleontologia, Anatomia e Zoologia Comparata. Il Museo è aperto al pubblico dal lunedì al venerdì, dalle 9 alle 18.30. Il sabato e la domenica è aperto dalle 10 alle 18.30. Per informazioni, visitate il sito www.museo.naturalist.org.



PROFESSORI
 Il Museo di Storia Naturale di Firenze è uno dei musei più importanti d'Italia. È ospitato in un palazzo del Rinascimento, il Palazzo Medici-Riccardi, e occupa una superficie di oltre 100.000 metri quadrati. È diviso in diverse sezioni, tra cui: Zoologia, Botanica, Mineralogia, Geologia, Paleontologia, Anatomia e Zoologia Comparata. Il Museo è aperto al pubblico dal lunedì al venerdì, dalle 9 alle 18.30. Il sabato e la domenica è aperto dalle 10 alle 18.30. Per informazioni, visitate il sito www.museo.naturalist.org.



IL MUSEO
 Il Museo di Storia Naturale di Firenze è uno dei musei più importanti d'Italia. È ospitato in un palazzo del Rinascimento, il Palazzo Medici-Riccardi, e occupa una superficie di oltre 100.000 metri quadrati. È diviso in diverse sezioni, tra cui: Zoologia, Botanica, Mineralogia, Geologia, Paleontologia, Anatomia e Zoologia Comparata. Il Museo è aperto al pubblico dal lunedì al venerdì, dalle 9 alle 18.30. Il sabato e la domenica è aperto dalle 10 alle 18.30. Per informazioni, visitate il sito www.museo.naturalist.org.



IL MUSEO
 Il Museo di Storia Naturale di Firenze è uno dei musei più importanti d'Italia. È ospitato in un palazzo del Rinascimento, il Palazzo Medici-Riccardi, e occupa una superficie di oltre 100.000 metri quadrati. È diviso in diverse sezioni, tra cui: Zoologia, Botanica, Mineralogia, Geologia, Paleontologia, Anatomia e Zoologia Comparata. Il Museo è aperto al pubblico dal lunedì al venerdì, dalle 9 alle 18.30. Il sabato e la domenica è aperto dalle 10 alle 18.30. Per informazioni, visitate il sito www.museo.naturalist.org.

IL MUSEO
 Il Museo di Storia Naturale di Firenze è uno dei musei più importanti d'Italia. È ospitato in un palazzo del Rinascimento, il Palazzo Medici-Riccardi, e occupa una superficie di oltre 100.000 metri quadrati. È diviso in diverse sezioni, tra cui: Zoologia, Botanica, Mineralogia, Geologia, Paleontologia, Anatomia e Zoologia Comparata. Il Museo è aperto al pubblico dal lunedì al venerdì, dalle 9 alle 18.30. Il sabato e la domenica è aperto dalle 10 alle 18.30. Per informazioni, visitate il sito www.museo.naturalist.org.



IL MUSEO
 Il Museo di Storia Naturale di Firenze è uno dei musei più importanti d'Italia. È ospitato in un palazzo del Rinascimento, il Palazzo Medici-Riccardi, e occupa una superficie di oltre 100.000 metri quadrati. È diviso in diverse sezioni, tra cui: Zoologia, Botanica, Mineralogia, Geologia, Paleontologia, Anatomia e Zoologia Comparata. Il Museo è aperto al pubblico dal lunedì al venerdì, dalle 9 alle 18.30. Il sabato e la domenica è aperto dalle 10 alle 18.30. Per informazioni, visitate il sito www.museo.naturalist.org.



IL MUSEO
 Il Museo di Storia Naturale di Firenze è uno dei musei più importanti d'Italia. È ospitato in un palazzo del Rinascimento, il Palazzo Medici-Riccardi, e occupa una superficie di oltre 100.000 metri quadrati. È diviso in diverse sezioni, tra cui: Zoologia, Botanica, Mineralogia, Geologia, Paleontologia, Anatomia e Zoologia Comparata. Il Museo è aperto al pubblico dal lunedì al venerdì, dalle 9 alle 18.30. Il sabato e la domenica è aperto dalle 10 alle 18.30. Per informazioni, visitate il sito www.museo.naturalist.org.



1. Fossile di un dinosauro



2. Fossile di un dinosauro



3. Museo di Storia Naturale di Firenze



4. Fossile di un dinosauro



5. Fossile di un dinosauro



6. Fossile di un dinosauro



7. Fossile di un dinosauro



8. Fossile di un dinosauro



9. Fossile di un dinosauro



10. Fossile di un dinosauro



11. Fossile di un dinosauro



12. Fossile di un dinosauro



13. Fossile di un dinosauro

1.2 metri
 1.4 metri
 1.6 metri

1.2 metri
 1.4 metri
 1.6 metri

1.2 metri
 1.4 metri
 1.6 metri



Occorre dunque offrire a chiunque sia interessato, cittadino di Roma o del mondo, gli strumenti per una adeguata lettura dei luoghi facendo emergere e rendendo semplice, ma non banale, la complessità della città e del suo secolare divenire.



Paradossalmente la conoscenza della città è resa problematica proprio dalla straordinaria estensione del suo patrimonio e dall'altrettanto vasta e non coordinata diffusione delle fonti documentarie. Sussistono poi pesanti limitazioni di accesso alla documentazione storica su Roma ...



L'accesso alle fonti documentarie è spesso disagiata e richiede comunque buone conoscenze specialistiche





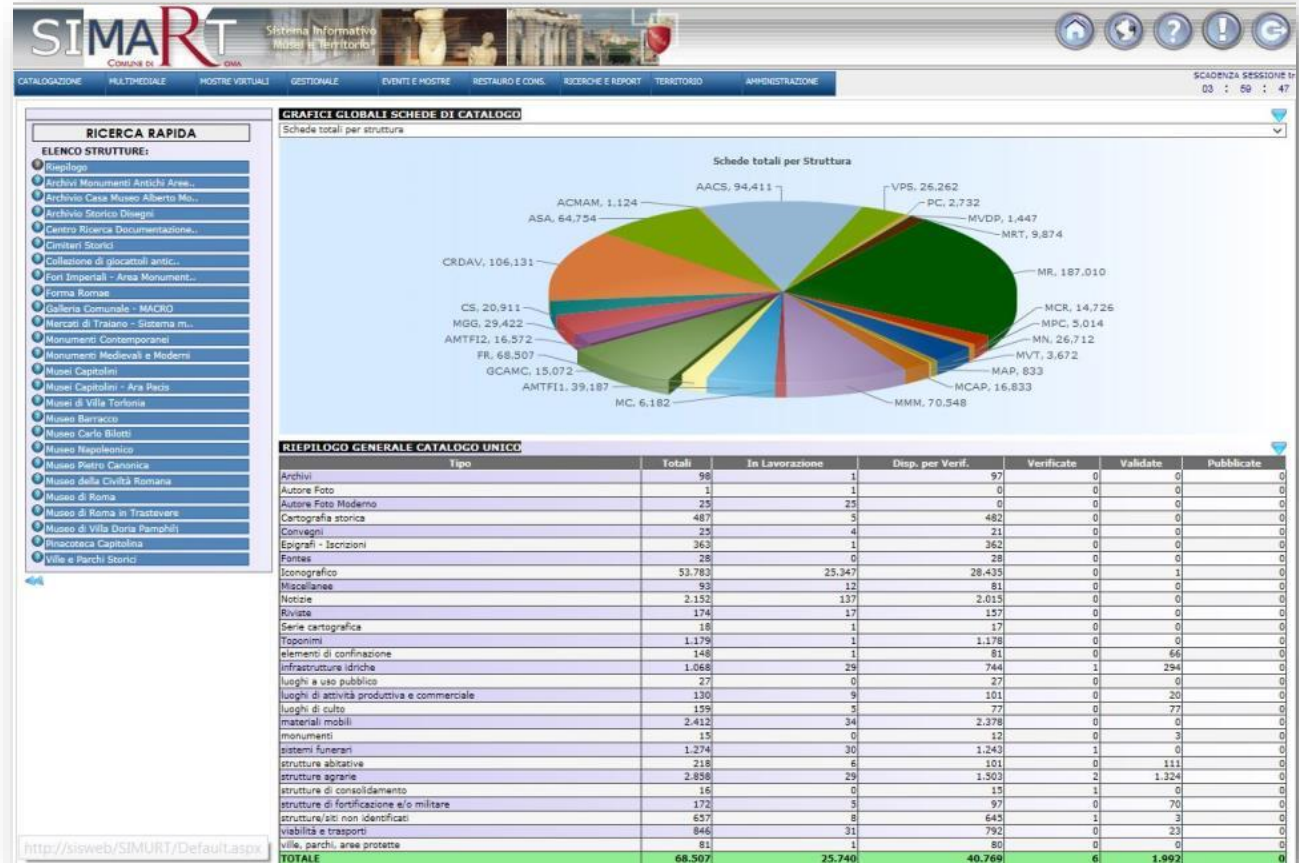
Un po' di numeri

base dati	n. Record	strutturati	alfanumerici	geometrici
SIMART	839.682	si	si	parzialmente
Elenco opere e sale musei capitolini	12.082	si	si	no
Data base epigrafico	2.253	si	si	no
Forma Urbis Severiana	1.272	si	si	si
Inventario Magazzino Mattatoio	643	si	si	no
Inventario Medagliere	422	si	si	no
Gis Tramvie a Roma	320	si	si	si
ARA (archivio autorizzazione progetti)	1.793	si	si	no
Registro dei Trovamenti	19.597	si	si	no
Carta della qualità	9.787	si	si	si
inventario monumenti comunali	310	si	si	si
gis Parco Appia	15.635	si	si	si
GIS mura gianicolensi	8.457	si	si	si
Gis Acquedotti	49.945	si	si	si
Gis Mura Aureliane	59.339	si	si	si
Descriptio Romae	109.027	si	si	si
Gis Sottosuolo	3.026	si	si	si
Inventario Antiquarium comunale	75.340	si	si	no
Capitolini.net/ Capitolini.info	135.776	no	si	no
URBS	5000	si	si	in parte



SIMART

Il principale sistema di catalogazione e censimento dei beni culturali di Roma

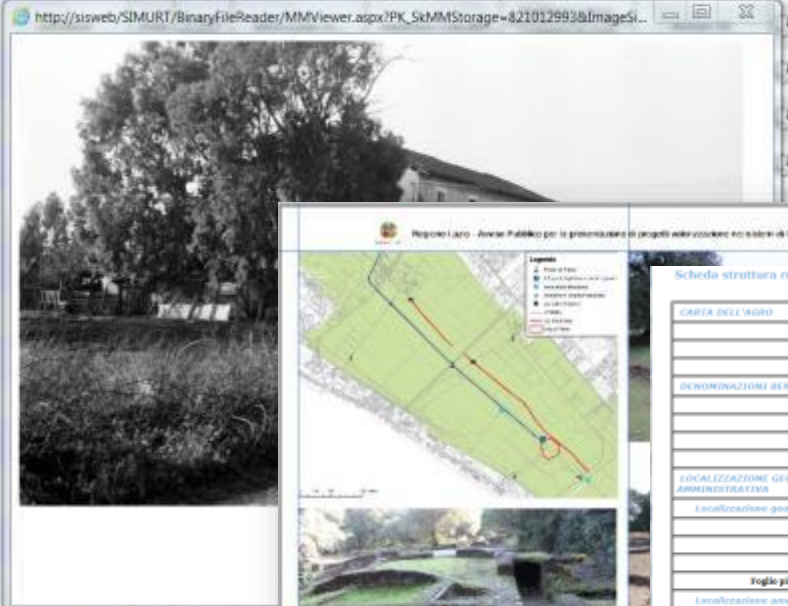


http://sisweb/SIMURT/Territorio/DettTerr.aspx

PRG_WEBGIS Roma Capitale - Spazio... FUR Severiana

Immagine	Nome	Struttura	Indirizzo	Coordinate	Periodo	Descrizione	Tipologia	Municipio
	Casale Prati Lungo	strutture agrarie	-574238693	57.296	XIX secolo XIX secolo	Casale articolato in...	insediamento rurale_BMM	Municipio VIII
	Casale Quarto di Saponara II	strutture agrarie	142088259	58.961	XIX secolo XIX secolo	Con esse parallelamente...	insediamento rurale_BMM	Municipio VIII
	Casale Quarto di Saponara I	strutture agrarie	123488900	58.961	XIX secolo XIX secolo	Articolato su due co...	insediamento rurale_BMM	Municipio VIII
	Casale Quarto di Saponara - Maternità archeologica	materiali mobili	4090294567	58.961		Scheda minimale	ritrovamento archeologico	Municipio VIII
	Casale S. Germano II	strutture agrarie						
	Casale S. Germano I	strutture agrarie						
	Casale S. Giovanni in Campo Orasio II	strutture agrarie						
	Casale S. Maria	strutture agrarie						
	Casale S. Paolo	strutture agrarie						
	Casale Sordella II	strutture agrarie						
	Casale Sordella I	strutture agrarie						
	Casale Sordella	strutture agrarie						
	Casale Tenute Collatina, Vascberia	strutture agrarie						
	Casale Tenute Collatina	strutture agrarie						
	Casale Tor Angela Nuova	strutture agrarie						
	Casale Tor Angela	strutture agrarie						
	Casale Torre di Capranica, Tracce	strutture agrarie						
	Casale Vascberia Nuova	strutture agrarie	236746512	57.207	XIX secolo XIX secolo	Il ca...		

SIMART



Regione Lazio - Anagra Pubblico per la promozione di progetti agro-zoologici nei sistemi di Data storica e Patrimonio - Via Agna 1000

tav. 4

Verrà completata la recinzione dell'intero complesso e saranno ridisegnati nuovi percorsi di visita

Progetto "Via Severiana" - Ripulitura e valorizzazione del complesso

Scheda struttura rurale di servizio_BMM

CARTA DELL'ADRO

Foglio: 29
Punto: 992
Numero carta del Foglio: 25/094

DEDENOMINAZIONI BENE

Nome: Casale Due Tori, Vascberia
Etraccolto: Edificio di servizio/azienda
Eventi attribuzione: vascberia
Nome principale: 0

LOCALIZZAZIONE GEOGRAFICA AMMINISTRATIVA

Localizzazione geografica

Provincia: Roma
Comune: Roma
Indirizzo: Via Cassilia km 4,800
Foglio piano regolatore generale: P00100, L 25

Localizzazione amministrativa comunale

Municipio: Municipio VIII

CATASTO

Foglio: 414
Particella: 128

DESCRIZIONE BENE

Id bene: 4187
Stato: beni sezionati e moderni
Categoria: strutture agrarie
Trascritto: struttura rurale di servizio_BMM

Descrizione: La Vascberia consiste in un lungo edificio a pianta rettangolare con un corpo centrale di abitazione e due livelli sopra terra e due corpi laterali, nelle facciate di cui compare il cancello a su sola fronte sopra terra. L'abitazione occupa tutta la parte superiore, il piano terra consiste in una portata curvilinea di servizio alla vascberia di servizio.

Valore storico-critico: Manca nell'Inventario del 1870. È segnalato nella Carta dell'Agro di Pompei dipinti del 2015, non si può accertare la presenza nell'Inventario del 1970. Nel 1970 perché manca il foglio. Compreso nella tabella del 2015 con il toponimo Fabbrica Le Due Tori e in quella del 2015 con il nome FABBRICA TORRE TORRE.

Stato di conservazione attuale: conservato
Stato di conservazione ausiliario: La vascberia è ancora in uso e la sua relativa abitazione.

Registro dei Trovamenti

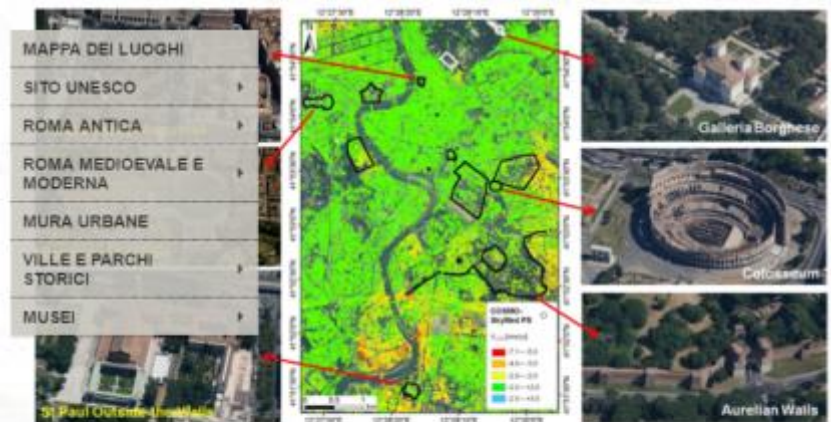
1 2 3 4 5 6 7 8 9 10 11 12 13 14 15 16 17 18 19 20 21 22 23 24 25 26 27 28 29 30 31 32 33 34 35 36 37 38 39 40 41 42 43 44 45 46 47 48 49 50 51 52 53 54 55 56 57 58 59 60 61 62 63 64 65 66 67 68 69 70 71 72 73 74 75 76 77 78 79 80 81 82 83 84 85 86 87 88 89 90 91 92 93 94 95 96 97 98 99 100 101 102 103 104 105 106 107 108 109 110 111 112 113 114 115 116 117 118 119 120 121 122 123 124 125 126 127 128 129 130 131 132 133 134 135 136 137 138 139 140 141 142 143 144 145 146 147 148 149 150 151 152 153 154 155 156 157 158 159 160 161 162 163 164 165 166 167 168 169 170 171 172 173 174 175 176 177 178 179 180 181 182 183 184 185 186 187 188 189 190 191 192 193 194 195 196 197 198 199 200 201 202 203 204 205 206 207 208 209 210 211 212 213 214 215 216 217 218 219 220 221 222 223 224 225 226 227 228 229 230 231 232 233 234 235 236 237 238 239 240 241 242 243 244 245 246 247 248 249 250 251 252 253 254 255 256 257 258 259 260 261 262 263 264 265 266 267 268 269 270 271 272 273 274 275 276 277 278 279 280 281 282 283 284 285 286 287 288 289 290 291 292 293 294 295 296 297 298 299 300 301 302 303 304 305 306 307 308 309 310 311 312 313 314 315 316 317 318 319 320 321 322 323 324 325 326 327 328 329 330 331 332 333 334 335 336 337 338 339 340 341 342 343 344 345 346 347 348 349 350 351 352 353 354 355 356 357 358 359 360 361 362 363 364 365 366 367 368 369 370 371 372 373 374 375 376 377 378 379 380 381 382 383 384 385 386 387 388 389 390 391 392 393 394 395 396 397 398 399 400 401 402 403 404 405 406 407 408 409 410 411 412 413 414 415 416 417 418 419 420 421 422 423 424 425 426 427 428 429 430 431 432 433 434 435 436 437 438 439 440 441 442 443 444 445 446 447 448 449 450 451 452 453 454 455 456 457 458 459 460 461 462 463 464 465 466 467 468 469 470 471 472 473 474 475 476 477 478 479 480 481 482 483 484 485 486 487 488 489 490 491 492 493 494 495 496 497 498 499 500 501 502 503 504 505 506 507 508 509 510 511 512 513 514 515 516 517 518 519 520 521 522 523 524 525 526 527 528 529 530 531 532 533 534 535 536 537 538 539 540 541 542 543 544 545 546 547 548 549 550 551 552 553 554 555 556 557 558 559 560 561 562 563 564 565 566 567 568 569 570 571 572 573 574 575 576 577 578 579 580 581 582 583 584 585 586 587 588 589 590 591 592 593 594 595 596 597 598 599 600 601 602 603 604 605 606 607 608 609 610 611 612 613 614 615 616 617 618 619 620 621 622 623 624 625 626 627 628 629 630 631 632 633 634 635 636 637 638 639 640 641 642 643 644 645 646 647 648 649 650 651 652 653 654 655 656 657 658 659 660 661 662 663 664 665 666 667 668 669 670 671 672 673 674 675 676 677 678 679 680 681 682 683 684 685 686 687 688 689 690 691 692 693 694 695 696 697 698 699 700 701 702 703 704 705 706 707 708 709 710 711 712 713 714 715 716 717 718 719 720 721 722 723 724 725 726 727 728 729 730 731 732 733 734 735 736 737 738 739 740 741 742 743 744 745 746 747 748 749 750 751 752 753 754 755 756 757 758 759 760 761 762 763 764 765 766 767 768 769 770 771 772 773 774 775 776 777 778 779 780 781 782 783 784 785 786 787 788 789 790 791 792 793 794 795 796 797 798 799 800 801 802 803 804 805 806 807 808 809 810 811 812 813 814 815 816 817 818 819 820 821 822 823 824 825 826 827 828 829 830 831 832 833 834 835 836 837 838 839 840 841 842 843 844 845 846 847 848 849 850 851 852 853 854 855 856 857 858 859 860 861 862 863 864 865 866 867 868 869 870 871 872 873 874 875 876 877 878 879 880 881 882 883 884 885 886 887 888 889 890 891 892 893 894 895 896 897 898 899 900 901 902 903 904 905 906 907 908 909 910 911 912 913 914 915 916 917 918 919 920 921 922 923 924 925 926 927 928 929 930 931 932 933 934 935 936 937 938 939 940 941 942 943 944 945 946 947 948 949 950 951 952 953 954 955 956 957 958 959 960 961 962 963 964 965 966 967 968 969 970 971 972 973 974 975 976 977 978 979 980 981 982 983 984 985 986 987 988 989 990 991 992 993 994 995 996 997 998 999 1000

Operazione	Volume	Pagina	Autore	Data	Planimetria	Stato	Osservazioni	Tedes	Sezione
Visualizza	2	233	S. Tomaso	01 Jan 1870	1	31 - Basilica	Nella chiesa a est del ex-monastero S.S. Antonio all'Esquilino fu rinvenuta...		
Visualizza	2	233	S. Tomaso	01 Jan 1870	2	Nella	Nella chiesa a est del ex-monastero S.S. Antonio all'Esquilino fu rinvenuta...		
Visualizza	2	233	S. Tomaso	01 Jan 1870	3	Nella	Nella chiesa a est del ex-monastero S.S. Antonio all'Esquilino fu rinvenuta...		
Visualizza	2	234	A. Anelli	01 Jan 1870	1	31 - Campidoglio	Nella facciata della chiesa di S. Maria in Campidoglio fu rinvenuta...		
Visualizza	2	234	A. Anelli	01 Jan 1870	2	van	Al centro si è rinvenuta in una delle facce della chiesa a S. Maria in Campidoglio...		
Visualizza	2	247	S. Tomaso	01 Jan 1870	1	3102 - Galeria Pontina	Basilica, alla base, nel vano della loggia porticata e presso altri...		
Visualizza	2	248	S. Tomaso	01 Jan 1870	1	Nella	Resti di un edificio di epoca romana rinvenuti in un giardino...		
Visualizza	2	259	De Bontade	01 Jan 1870	1	31 - Campidoglio	Al Clivo Capitolino rinvenuta in un giardino con delle rovine antiche...		
Visualizza	2	260	De Bontade	01 Jan 1870	1	3102 - Galeria Pontina	Al Clivo Capitolino rinvenuta in un giardino con delle rovine antiche...		
Visualizza	2	259	S. Tomaso	01 Jan 1870	2	31 - Basilica	Basilica, rinvenuta a Lucania, una delle quali con l'iscrizione rinvenuta...		
Visualizza	2	259	S. Tomaso	01 Jan 1870	3	Nella	Resti di un edificio di epoca romana rinvenuti in un giardino...		
Visualizza	2	260	Anonimo	01 Jan 1870	1	31 - Basilica	Resti in un giardino di epoca romana rinvenuti in un giardino...		
Visualizza	2	260	S. Tomaso	01 Jan 1870	1	31 - Basilica	Nel vano per la loggia all'Esquilino rinvenuta in un giardino...		

Home > Progetto Osservatori... > PROGETTO "PROTHEGO" PROTECTION OF EUROPEAN CULTURAL HERITAGE...

PROGETTO "PROTHEGO" PROTECTION OF EUROPEAN CULTURAL HERITAGE FROM GEO-HAZARDS

Condividi |

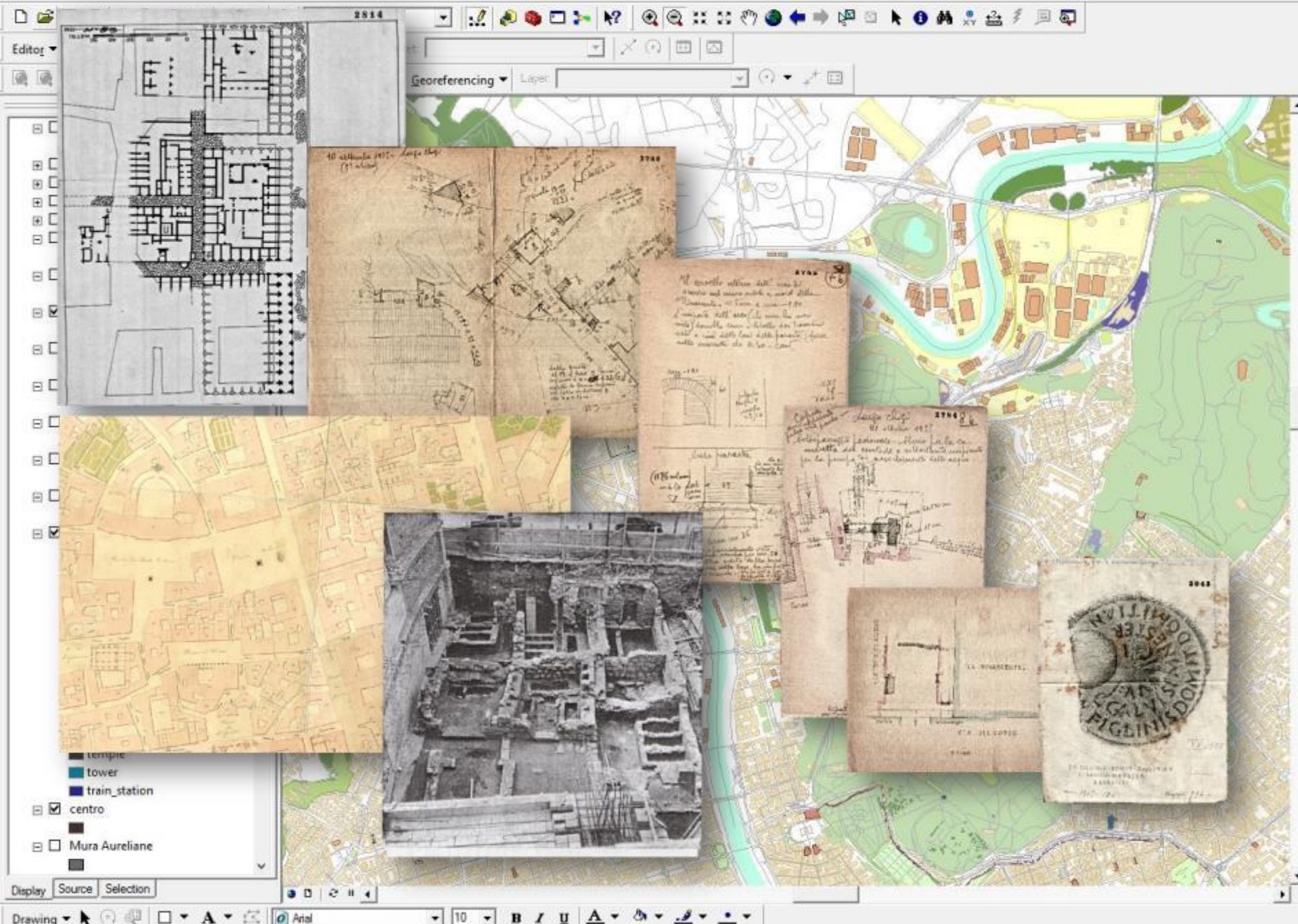


Dal 2015 il centro storico di Roma è, in particolare le Mura, grazie ai dati acquisiti dal Progetto Osservatori, fanno parte del **Progetto Europeo Prothego**, un atlante dei rischi a difesa del patrimonio culturale, che si avvale del confronto tra rilevazioni satellitari e pericoli naturali previsti, oltre ad una verifica "a terra" delle deformazioni rilevate dall'alto.

La Sovrintendenza Capitolina partecipa al progetto in qualità non solo di Associate Partner, ma anche di **Demonstration Site Stakeholder**, in quanto selezionato su oltre 400 siti Unesco europei tra le 5 aree pilota per la sperimentazione. I siti dimostrativi svolgono un ruolo cruciale per la calibrazione della metodologia del progetto alla scala di sito.

L'impiego di tecnologia satellitare SAR (PS), applicata ai territori potenzialmente soggetti ai cosiddetti **geo-hazards** (frane, terremoti, subsidenza, vulcanismo), consente di misurare qualsiasi spostamento superficiale del territorio e/o del bene culturale sotto esame.

Portale Prothego: <http://www.prothego.eu/>





UNIONE EUROPEA
Fondi Strutturali e di Investimento Europei

DESCRIPTIO ROMAE

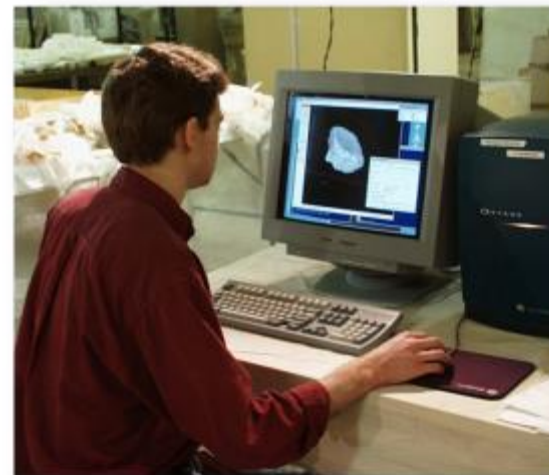
Collegare tra loro le banche dati esistenti sulla base del riferimento cartografico



FORMA ROMAE

Nasce per:

- ottimizzare i processi interni nelle attività di salvaguardia, conservazione e valorizzazione dei beni di proprietà comunale, riducendo costi e tempi
- sviluppare nuove strategie di comunicazione verso l'esterno
- offrire una migliore e più accessibile proposta culturale a cittadini, professionisti, operatori economici



Benefici attesi

1. **Cittadini, turisti, operatori del turismo** avranno a disposizione uno strumento informatico dinamico, esperienziale e formativo per raggiungere le informazioni sul suo patrimonio culturale della città.
2. **I professionisti** che operano sul territorio vedranno considerevolmente ridotti tempi e costi della ricerca.
3. **Gli studenti e gli studiosi** potranno accedere ad una base di conoscenza completo, esaustivo e certificato.
4. **Le pubbliche Amministrazioni** godranno di un accesso ampio e immediato ai dati in un sistema costruito in forma partecipata.
5. **La Sovrintendenza Capitolina** gestirà, un sistema omogeneo, accessibile, che consentirà di ottimizzare i tempi di studio, controllo, monitoraggio e gestione del patrimonio che è chiamata a salvaguardare.
6. **L'Area metropolitana di Roma**, potrà usufruire delle potenzialità offerte dal sistema, a partire dal **Comune di Tivoli**, che ha manifestato l'interesse ad aderire al progetto fin dalla sua prima fase.



Gli obiettivi attesi

1. Accesso in tempo reale alle informazioni sul patrimonio storico, archeologico, monumentale e paesistico presente sul territorio;
2. Produzione di set di open data e open geodata;
3. Accesso in tempo reale alla consultazione dei dati sulle trasformazioni edilizie ed urbanistiche;
4. Interrogazione diretta dei livelli diacronici delle mappe raster e vettoriali della città;
5. Consultazione in tempo reale della documentazione storica presente nei fondi d'archivio;
6. Collegamento con le banche dati di altri Enti.



LE FASI DEL LAVORO

**1 – Attività di Assessment
Smart City**

**2 - Creazione della
piattaforma digitale e del
sistema dei collegamenti tra
le banche dati.**

**3- Verifica e
implementazione dei set di
dati**





Grazie per l'attenzione!



susanna.lepera@comune.roma.it

Roma

